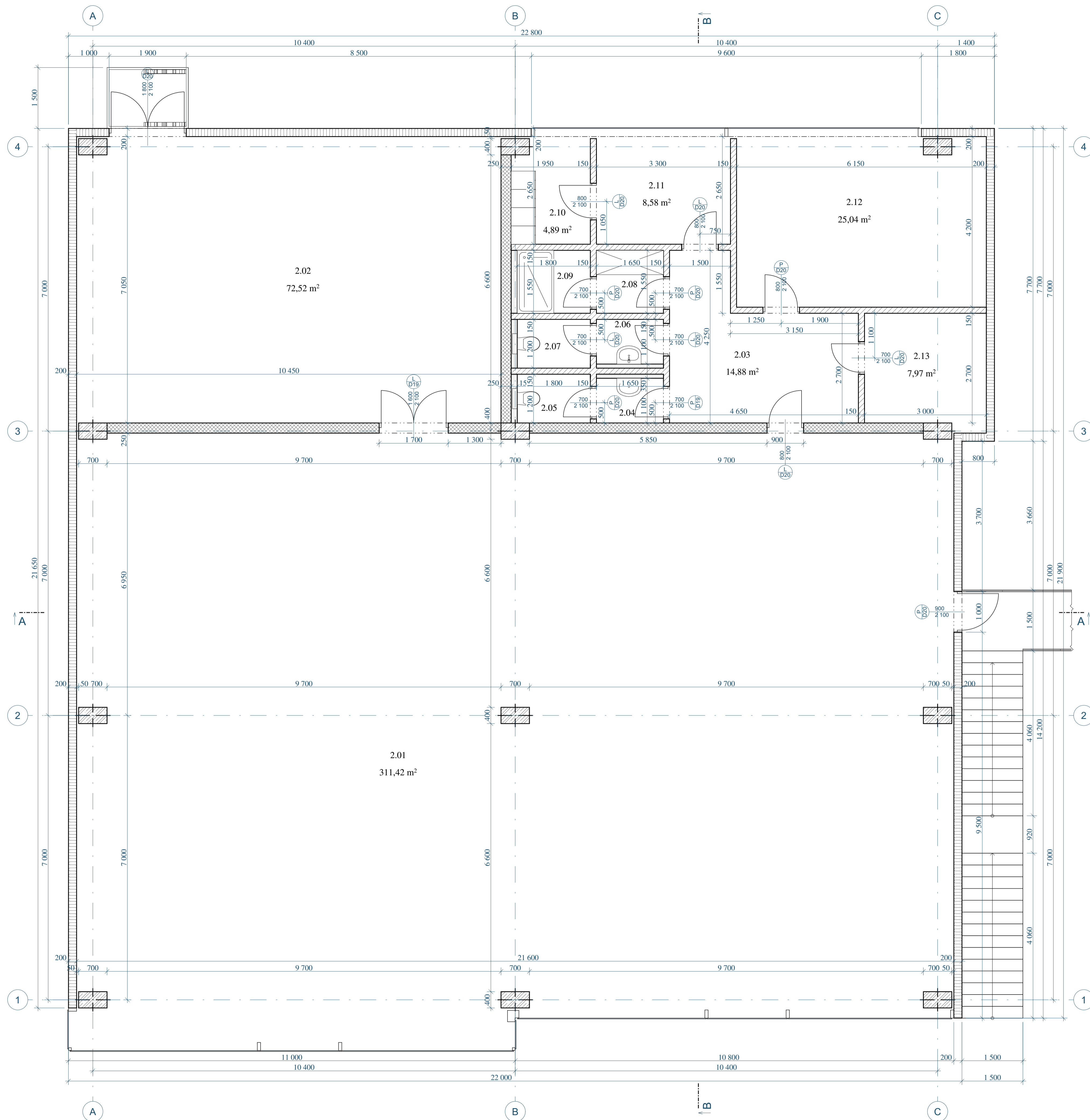


Tabulka místností 1.NP		
č.m.	Název místnosti	Plocha (m ²)
1.01	Retail	311,42
1.02	Sklad	72,52
1.03	Chodba	14,88
1.04	Předsín WC - muži	1,82
1.05	WC - muži	2,16
1.06	Předsín WC - ženy	1,82
1.07	WC - ženy	2,16
1.08	Předsín sprcha	2,56
1.09	Sprcha	2,79
1.10	Salna	4,89
1.11	Dení místnost	8,58
1.12	Kancelář	25,04
1.13	Kotelna	7,97
	CELKEM	458,59 m²

LEGENDA MATERIÁLŮ

- ŽB prefabrikát
- Sendvičový izolační panel, tl. 200 mm
- Plynosilikat 250
- Plynosilikat 125
- SDK konstrukce

Název projektu: Areal Modletice Modletice, Říčany, Modletice, 251/7, 392/1			
Stavebník: D111 Properties, a.s Čáпова 457 Jesenice 252 42			
Generální projektant: Ing. arch. Jan Malec U Heliady 4/697, Praha 4, 140 00, e-mail: malec@quadr.cz, tel. +420 603 263 538			
Autorský tým: Ing. arch. Jan Malec, Ing. arch. Šimon Mika, Natalia Khalakhan			
Vypracoval:			
Část: Dokumentace pro stavební povolení			
Umístění: ±0.000 = 384,5 m. n. m. BPV, souřadnicový systém S-JTSK	Datum: 03/2024	Měřítko: 1:50, 1:1	Formát:
Název výkresu: Půdorys 1.NP	Číslo výkresu: A	Stupeň: AS	Paré:



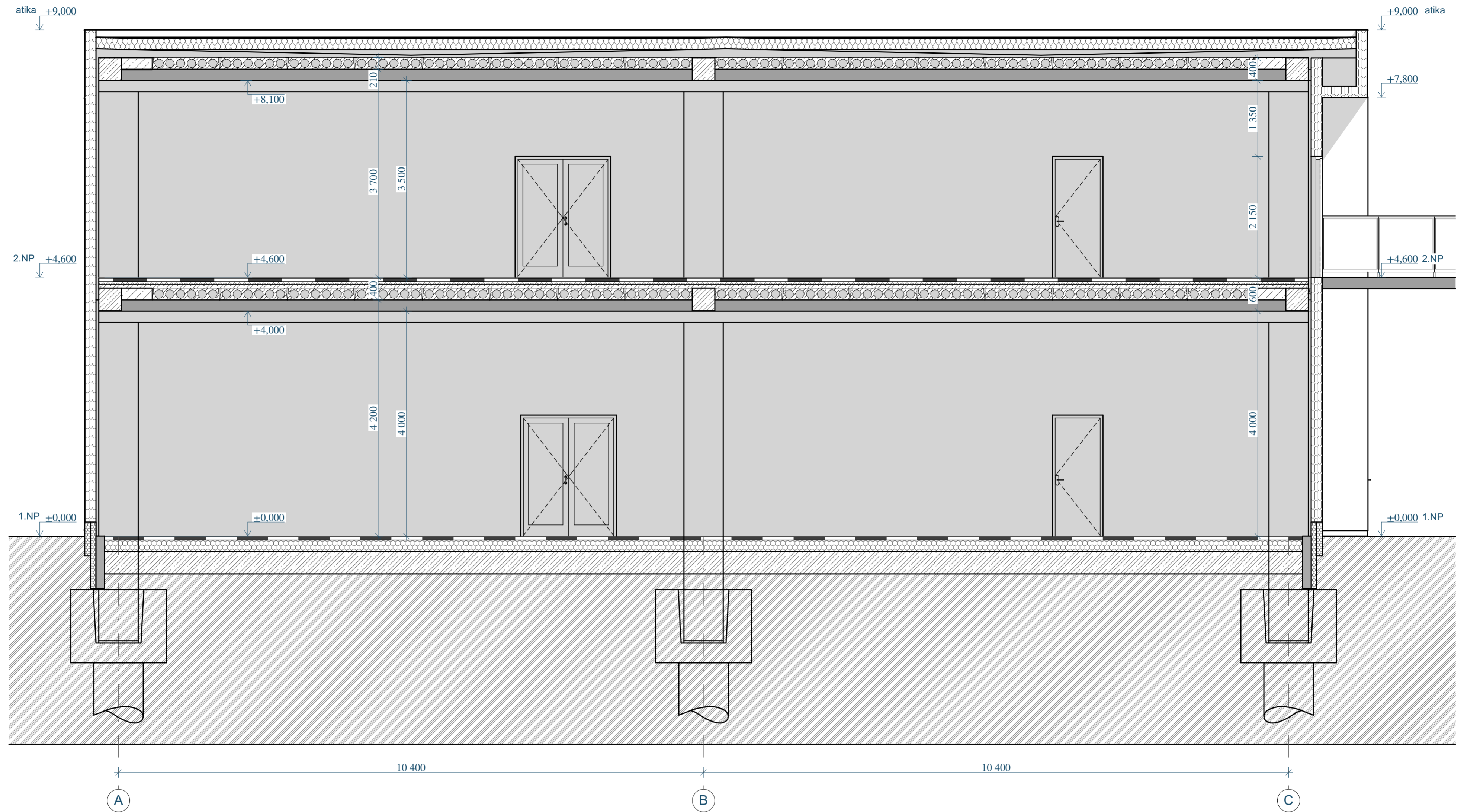
Tabulka místností 2.NP		
Č.	Název místnosti	Plocha (m ²)
2.01	Retail	311,42
2.02	Sklad	72,52
2.03	Chodba	14,88
2.04	Předsíň WC - muži	1,82
2.05	WC - muži	2,16
2.06	Předsíň WC - ženy	1,82
2.07	WC - ženy	2,16
2.08	Předsíň sprcha	2,56
2.09	Sprcha	2,79
2.10	Šatna	4,89
2.11	Denní místnost	8,58
2.12	Kancelář	25,04
2.13	Sklad	7,97
	CELKEM	458,59 m²

LEGENDA MATERIÁLŮ





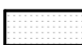
- ŽB prefabrikát
- Sendvičový izolační panel, tl. 200 mm
- Plynosilikat 250
- Plynosilikat 125
- SDK konstrukce

Název projektu: Areal Modletice Modletice, Říčany, Modletice, 251/7, 392/1			
Stavebník: D111 Properties, a.s Čápova 457 Jesenice 252 42			
Generální projektant: Ing. arch. Jan Malec U Hellady 4/697, Praha 4, 140 00, e-mail: malec@quadr.cz, tel. +420 603 263 538			
Autorský tým: Ing. arch. Jan Malec, Ing. arch. Šimon Mika, Natalia Khalakhan			
Vypracoval:			
Část: Dokumentace pro stavební povolení			
Umístění: ±0,000 = 384,5 m. n. m. BPV, souřadnicový systém S-JTSK	Datum: 03/2024	Měřítko: 1:50, 1:1	Formát:
Název výkresu: Půdorys 2.NP	Číslo výkresu: B	Stupeň: AS	Paré:

Řez AA podélný

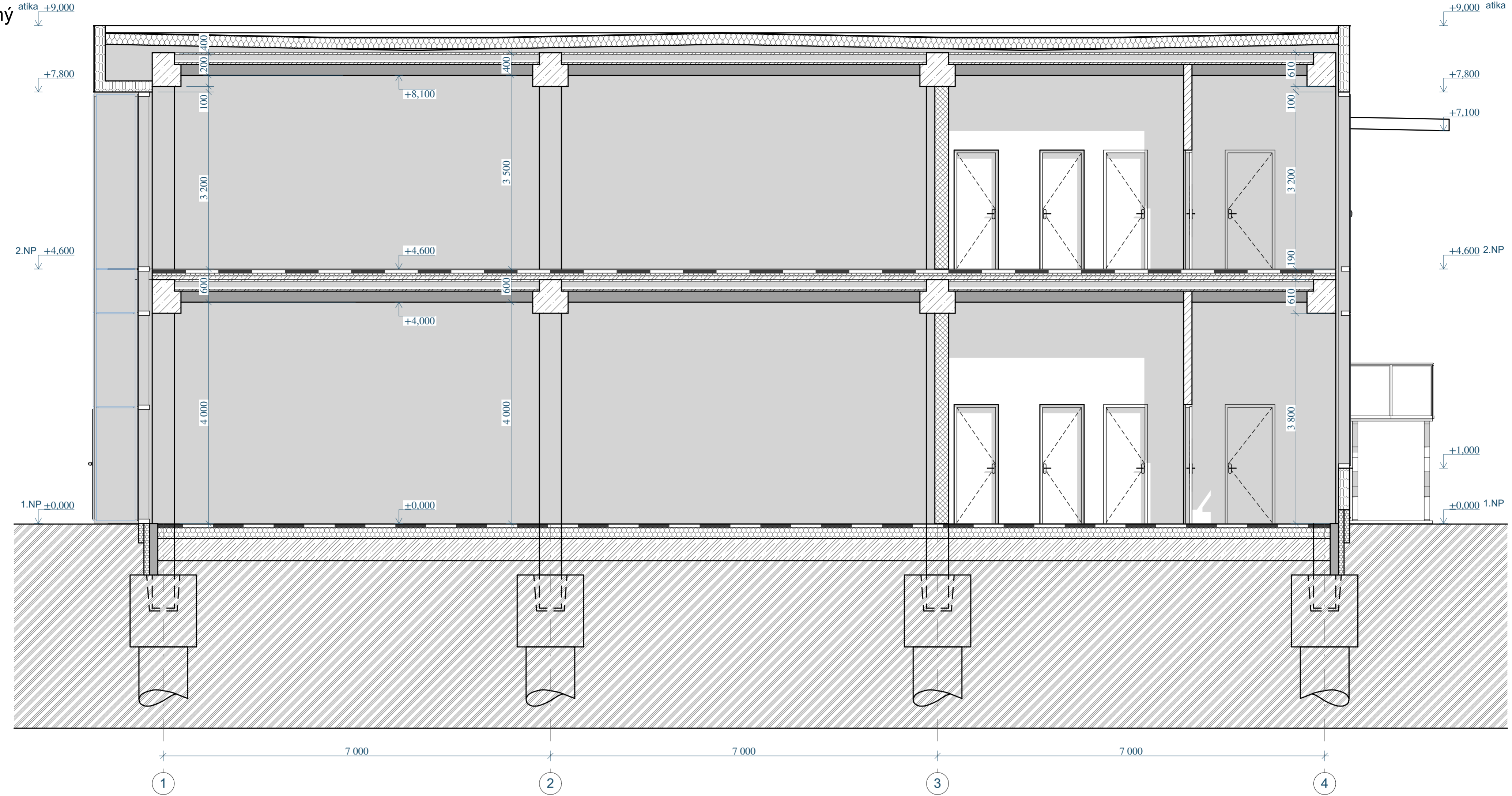


LEGENDA MATERIÁLŮ





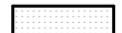
-  ŽB prefabrikát
-  Sendvičový izolační panel, tl. 200 mm
-  Plynosilikat 250
-  Plynosilikat 125
-  SDK konstrukce

Název projektu: Areal Modletice Modletice, Říčany, Modletice, 251/7, 392/1			
Stavebník: D111 Properties, a.s Čápova 457 Jesenice 252 42			
Generální projektant: Ing. arch. Jan Malec U Hellady 4/697, Praha 4, 140 00, e-mail: malec@quadr.cz, tel. +420 603 263 538			
Autorský tým: Ing. arch. Jan Malec, Ing. arch. Šimon Mika, Nataliaiia Khalakhan			
Vypracoval:			
Část: Dokumentace pro stavební povolení			
Umístění: ±0,000 = 384,5 m. n. m. BPV, souřadnicový systém S-JTSK	Datum: 03/2024	Měřítko: 1:50	Formát:
Název výkresu: Řez AA podélný	Číslo výkresu: C	Stupeň: AS	Paré:

Řez BB příčný atika +9,000

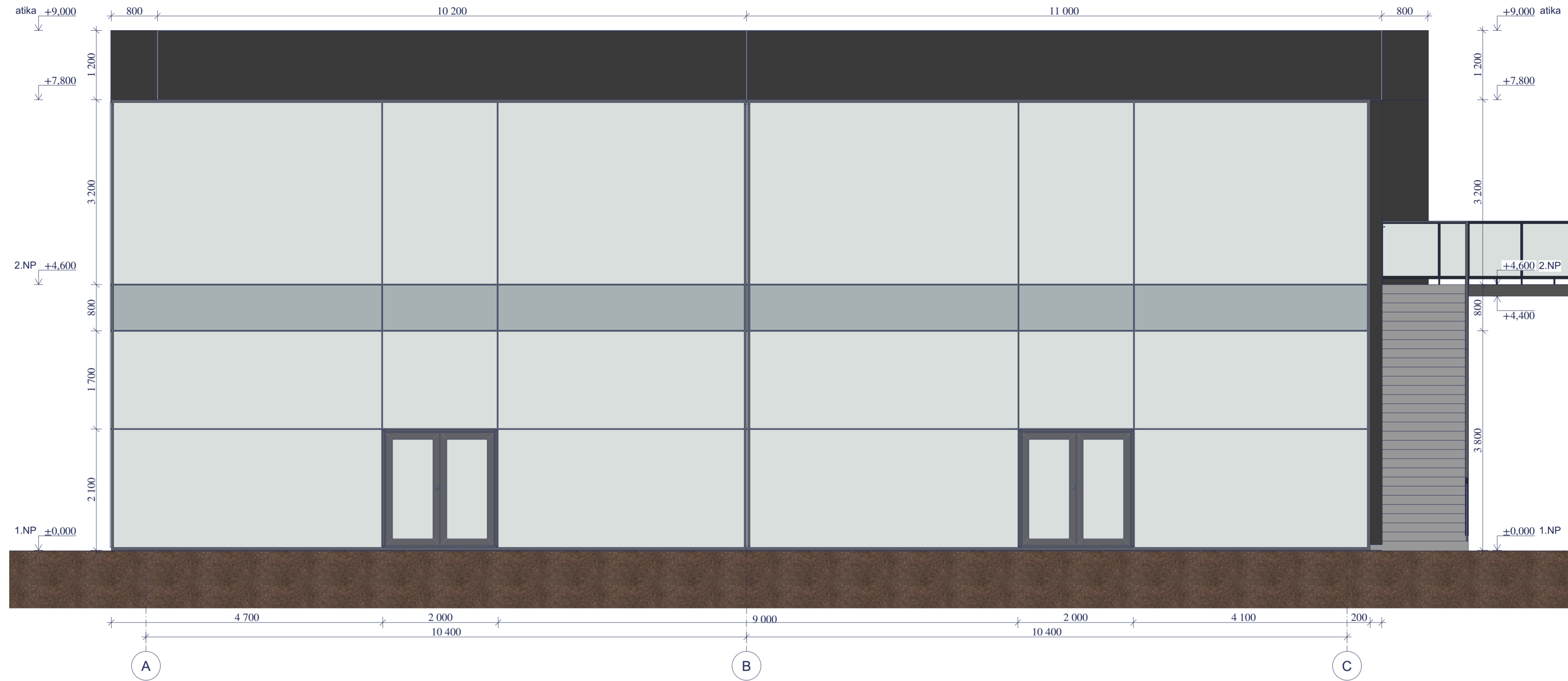


LEGENDA MATERIÁLŮ

-  ŽB prefabrikát
-  Sendvičový izolační panel, tl. 200 mm
-  Plynosilikát 250
-  Plynosilikát 125
-  SDK konstrukce

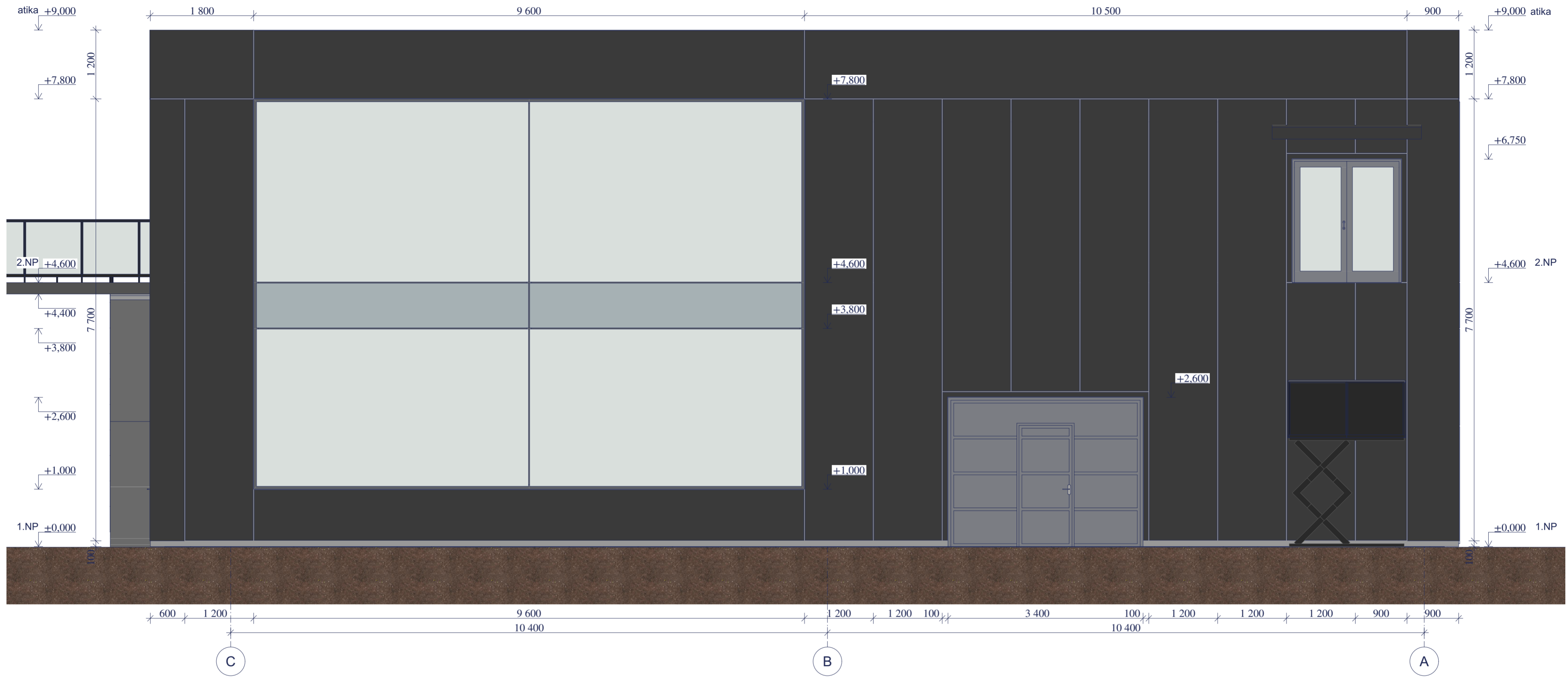
Název projektu: Areal Modletice Modletice, Říčany, Modletice, 251/7, 392/1			
Stavebník: D111 Properties, a.s Čápova 457 Jesenice 252 42			
Generální projektant: Ing. arch. Jan Malec U Hellady 4/697, Praha 4, 140 00, e-mail: malec@quadr.cz, tel. +420 603 263 538			
Autorský tým: Ing. arch. Jan Malec, Ing. arch. Šimon Mika, Nataliaia Khalakhan			
Vypracoval:			
Část: Dokumentace pro stavební povolení			
Umístění: ±0,000 = 384,5 m. n. m. BPV, souřadnicový systém S-JTSK	Datum: 03/2024	Měřítko: 1:50	Formát:
Název výkresu: Řez BB příčný	Číslo výkresu: D	Stupeň: AS	Paré:

Severní pohled



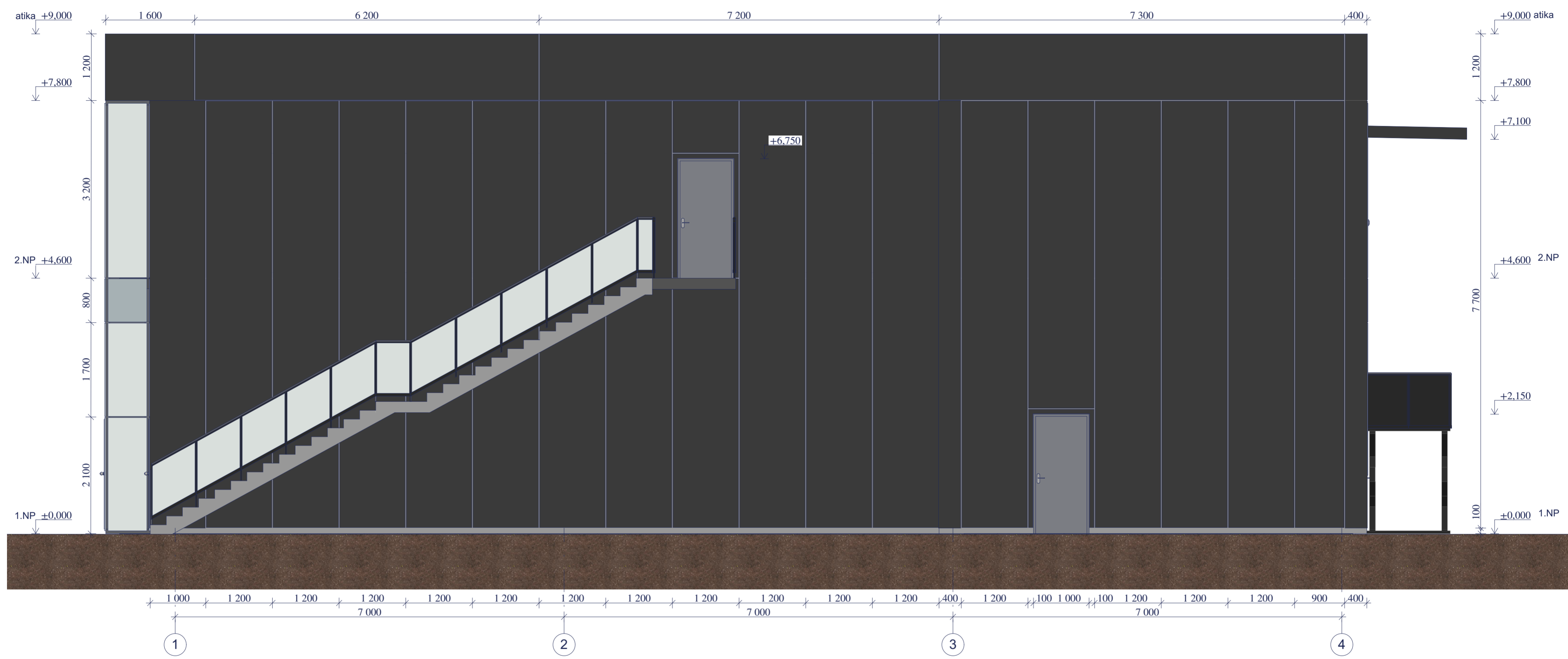
Název projektu: Areal Modletice Modletice, Říčany, Modletice, 251/7, 392/1			
Stavebník: D111 Properties, a.s Čápova 457 Jesenice 252 42			
Generální projektant: Ing. arch. Jan Malec U Hellady 4/697, Praha 4, 140 00, e-mail: malec@quadr.cz, tel. +420 603 263 538			
Autorský tým: Ing. arch. Jan Malec, Ing. arch. Šimon Mika, Nataliaia Khalakhan			
Vypracoval:			
Část: Dokumentace pro stavební povolení			
Umístění: ±0,000 = 384,5 m. n. m. BPV, souřadnicový systém S-JTSK	Datum: 03/2024	Měřítko: 1:50	Formát:
Název výkresu: Severní pohled	Číslo výkresu: E	Stupeň: AS	Paré:

Jižní pohled



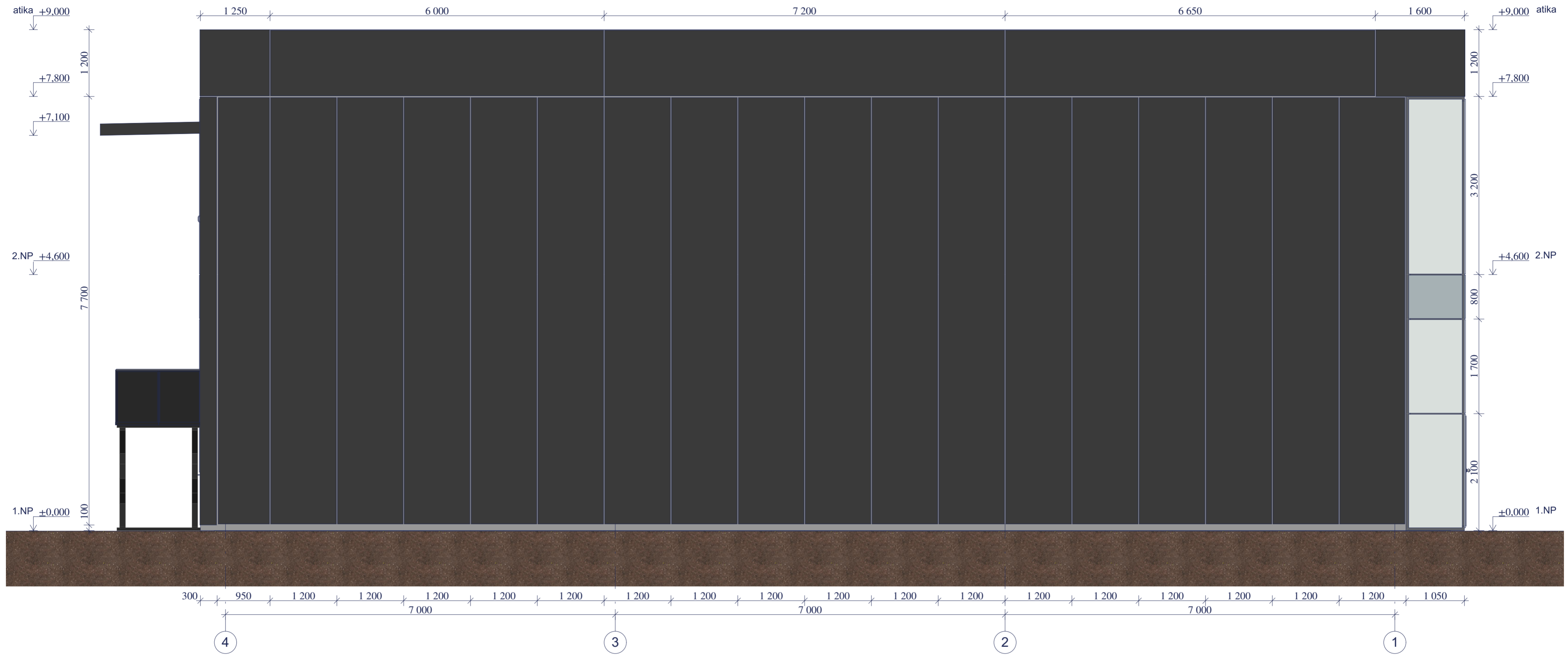
Název projektu: Areal Modletice Modletice, Říčany, Modletice, 251/7, 392/1			
Stavebník: D111 Properties, a.s Čápova 457 Jesenice 252 42			
Generální projektant: Ing. arch. Jan Malec U Hellady 4/697, Praha 4, 140 00, e-mail: malec@quadr.cz, tel. +420 603 263 538			
Autorský tým: Ing. arch. Jan Malec, Ing. arch. Šimon Mika, Natalia Khalakhan			
Vypracoval:			
Část: Dokumentace pro stavební povolení			
Umístění: ±0,000 = 384,5 m. n. m. BPV, souřadnicový systém S-JTSK	Datum: 03/2024	Měřítko: 1:50	Formát:
Název výkresu: Jižní pohled	Číslo výkresu: F	Stupeň: AS	Paré:

Západní pohled



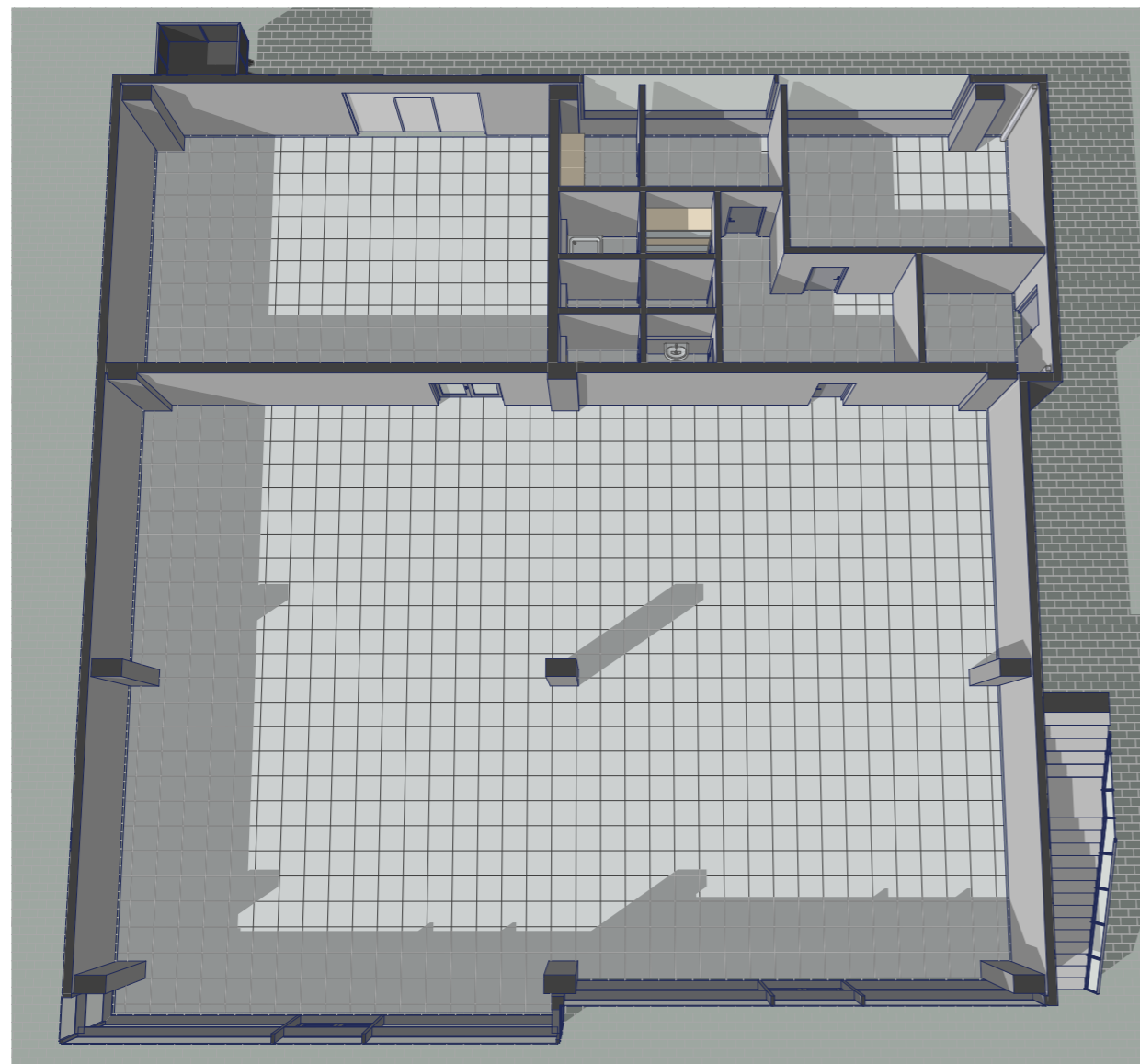
Název projektu: Areal Modletice Modletice, Říčany, Modletice, 251/7, 392/1			
Stavebník: D111 Properties, a.s Čápova 457 Jesenice 252 42			
Generální projektant: Ing. arch. Jan Malec U Hellady 4/697, Praha 4, 140 00, e-mail: malec@quadr.cz, tel. +420 603 263 538			
Autorský tým: Ing. arch. Jan Malec, Ing. arch. Šimon Mika, Nataliaia Khalakhan			
Vypracoval:			
Část: Dokumentace pro stavební povolení			
Umístění: ±0,000 = 384,5 m. n. m. BPV, souřadnicový systém S-JTSK	Datum: 03/2024	Měřítko: 1:50	Formát:
Název výkresu: Západní pohled	Číslo výkresu: G	Stupeň: AS	Paré:

Východní pohled




Název projektu: Areal Modletice Modletice, Říčany, Modletice, 251/7, 392/1			
Stavebník: D111 Properties, a.s Čápova 457 Jesenice 252 42			
Generální projektant: Ing. arch. Jan Malec U Hellady 4/697, Praha 4, 140 00, e-mail: malec@quadr.cz, tel. +420 603 263 538			
Autorský tým: Ing. arch. Jan Malec, Ing. arch. Šimon Mika, Nataliaia Khalakhan			
Vypracoval:			
Část: Dokumentace pro stavební povolení			
Umístění: ±0,000 = 384,5 m. n. m. BPV, souřadnicový systém S-JTSK	Datum: 03/2024	Měřítko: 1:50	Formát:
Název výkresu: Východní pohled	Číslo výkresu: H	Stupeň: AS	Paré:

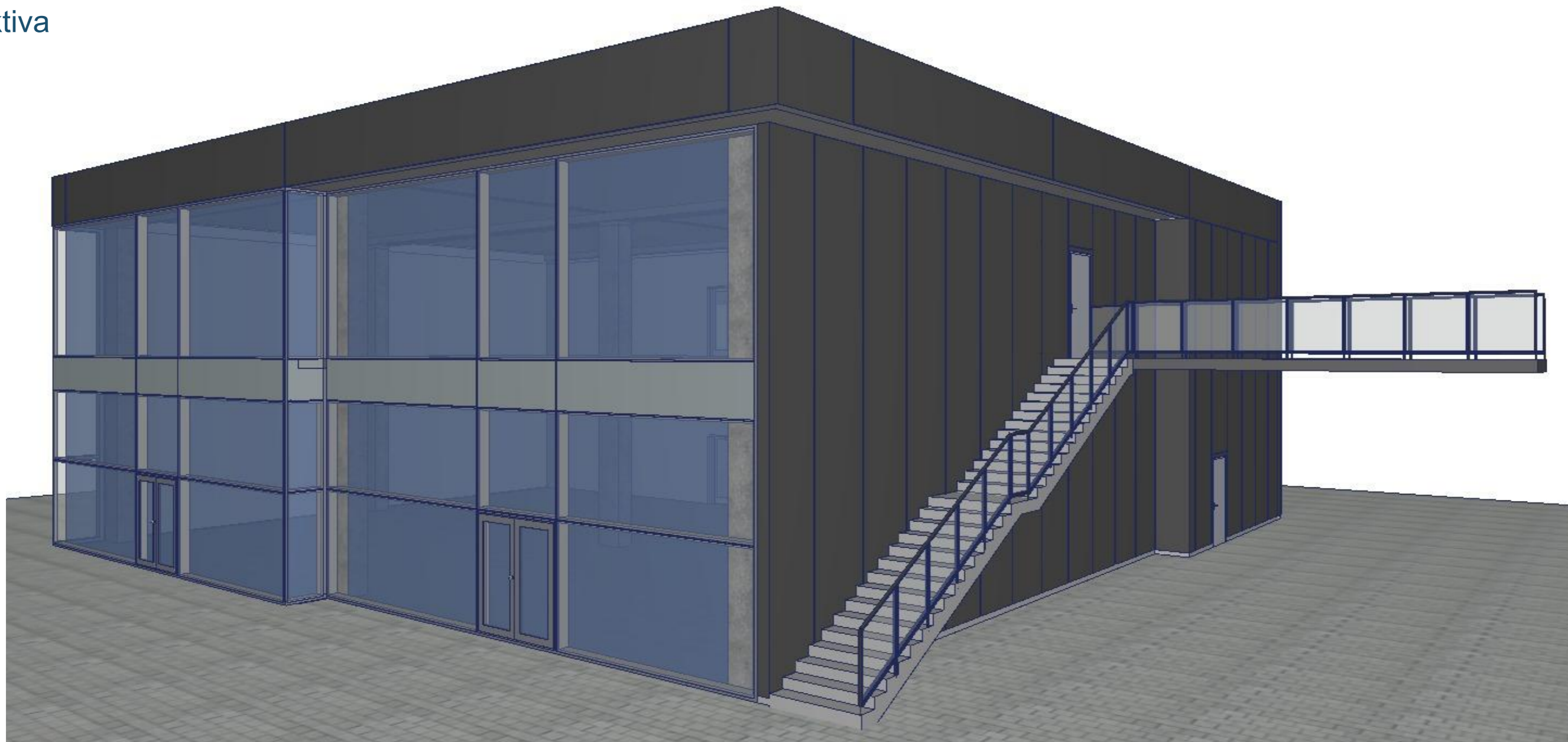
Nadhled 1.NP




Nadhled 2.NP

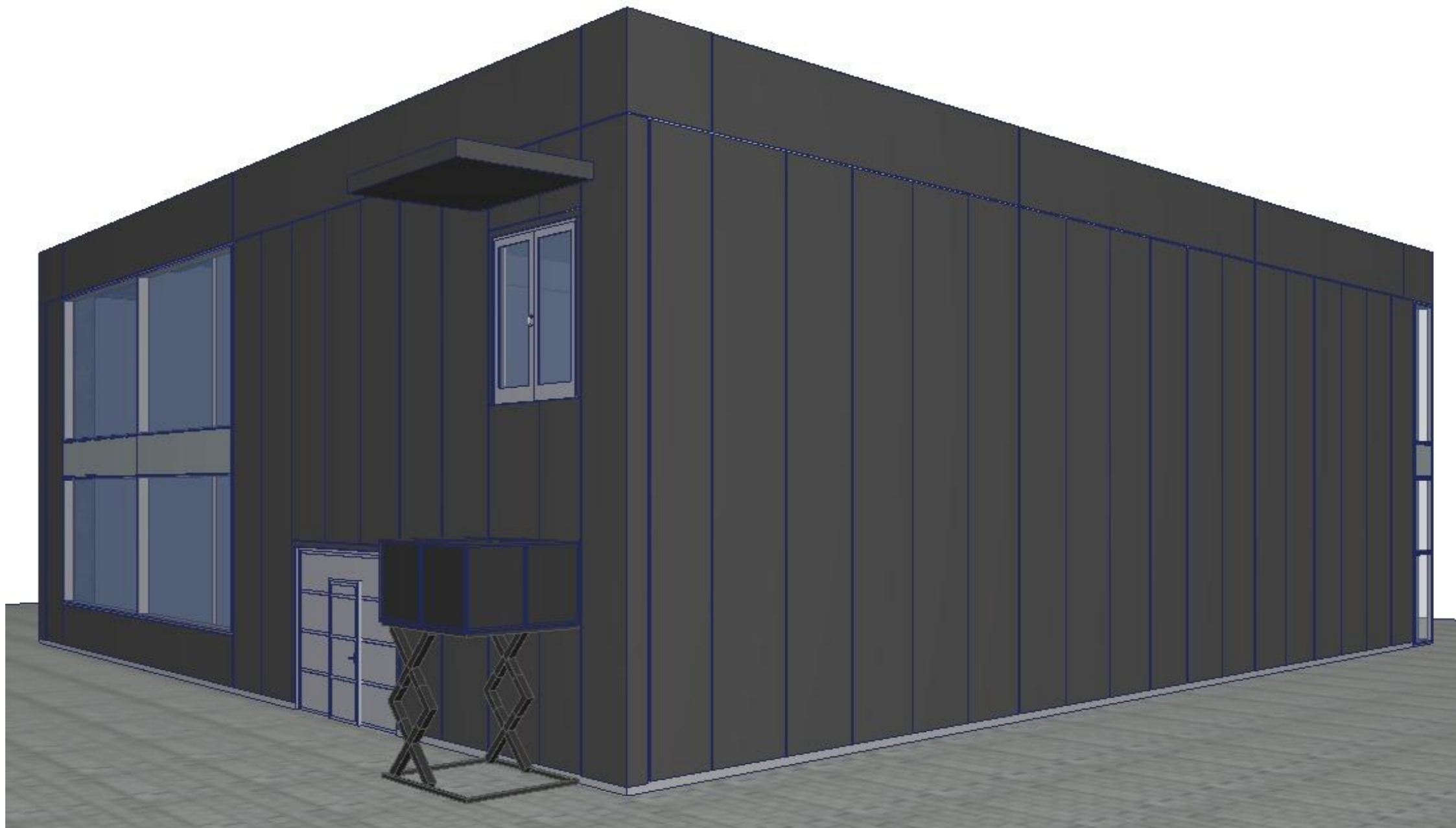


Název projektu:		Areal Modletice Modletice, Říčany, Modletice, 251/7, 392/1		
Stavebník:		D111 Properties, a.s Čáпова 457 Jesenice 252 42		
Generální projektant:		Ing. arch. Jan Malec U Hellady 4/697, Praha 4, 140 00, e-mail: malec@quadr.cz, tel. +420 603 263 538		
Autorský tým:		Ing. arch. Jan Malec, Ing. arch. Šimon Mika, Nataliia Khalakhan		
Vypracoval:				
Část:		Dokumentace pro stavební povolení		
Umístění: ±0,000 = 384,5 m. n. m. BPV, souřadnicový systém S-JTSK		Datum: 03/2024	Měřítko: 1:146,32, 1:153,66	Formát:
Název výkresu: Nadhledy 1.NP , 2.NP		Číslo výkresu: I	Stupeň: AS	Paré:



Název projektu:		Areal Modletice Modletice, Říčany, Modletice, 251/7, 392/1		
Stavebník:		D111 Properties, a.s Čápova 457 Jesenice 252 42		
Generální projektant:		Ing. arch. Jan Malec U Hellady 4/697, Praha 4, 140 00, e-mail: malec@quadr.cz, tel. +420 603 263 538		
Autorský tým:		Ing. arch. Jan Malec, Ing. arch. Šimon Mika, Nataliia Khalakhan		
Vypracoval:				
Část:		Dokumentace pro stavební povolení		
Umístění:	Datum:	Měřítko:	Formát:	
±0,000 = 384,5 m. n. m. BPV, souřadnicový systém S-JTSK	03/2024	1:145,34		
Název výkresu:	Číslo výkresu:	Stupeň:	Paré:	
Perspektiva	J	AS		

Perspektiva 2



Název projektu:	Areal Modletice Modletice, Říčany, Modletice, 251/7, 392/1			
Stavebník:	D111 Properties, a.s Čápova 457 Jesenice 252 42			
Generální projektant:	Ing. arch. Jan Malec U Hellady 4/697, Praha 4, 140 00, e-mail: malec@quadr.cz, tel. +420 603 263 538			
Autorský tým:	Ing. arch. Jan Malec, Ing. arch. Šimon Mika, Nataliia Khalakhan			
Vypracoval:				
Část:	Dokumentace pro stavební povolení			
Umístění:	Datum:	Měřítko:	Formát:	
±0,000 = 384,5 m. n. m. BPV, souřadnicový systém S-JTSK	03/2024	1:130,69		
Název výkresu:	Číslo výkresu:	Stupeň:	Paré:	
Perspektiva 2	K	AS		