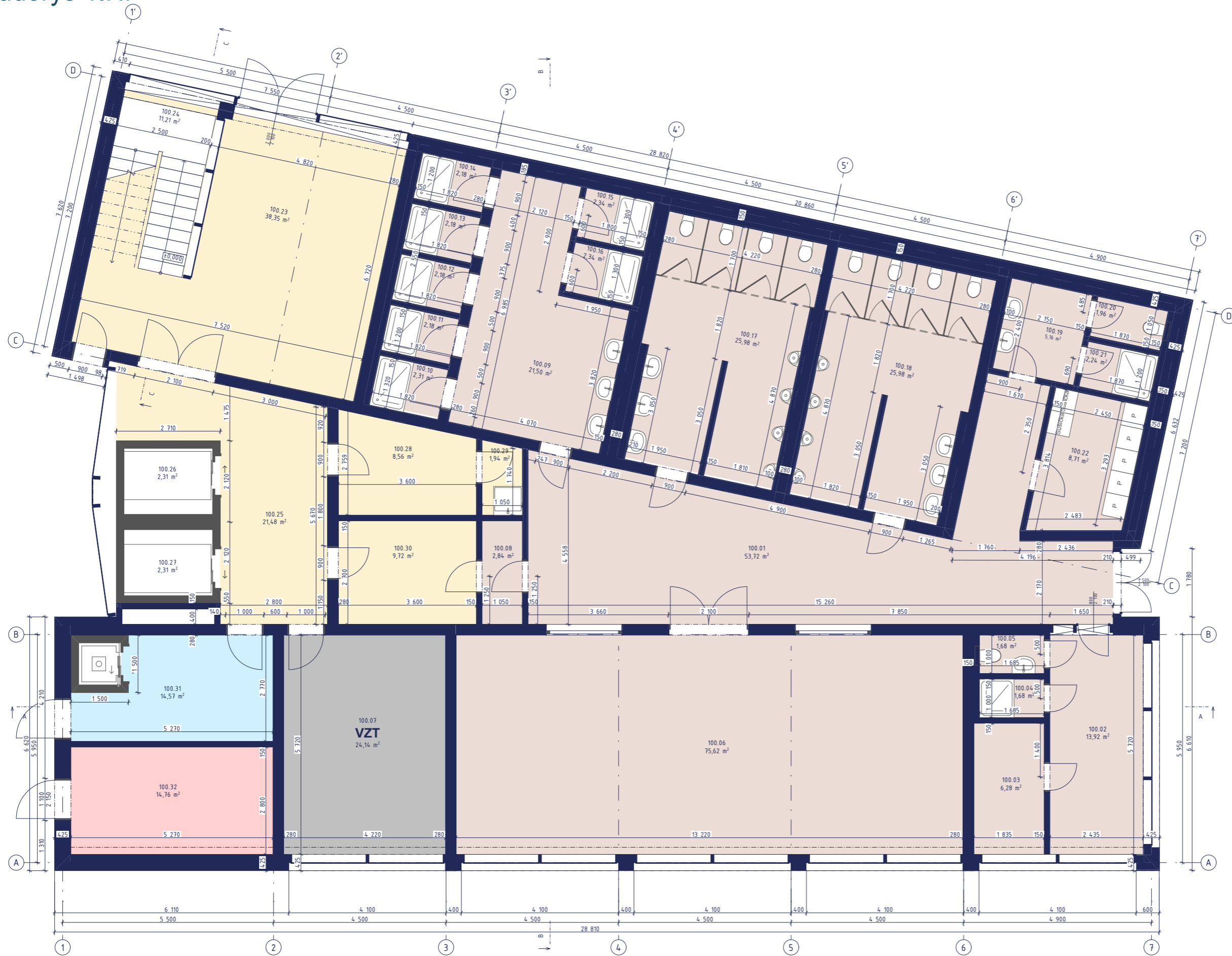


Půdorys 1.NP



Tabulka místností 1.NP		
č.m.	Název místnosti	Plocha (m ²)
100.01	Chodba	53,72
100.02	Vrátnice	13,92
100.03	Šatna	6,28
100.04	Sprcha	1,68
100.05	WC	1,68
100.06	Denní místnost	75,62
100.07	VZT	24,14
100.08	Úklidová komora	2,84
100.09	Předsíň sprch	21,50
100.10	Sprcha	2,31
100.11	Sprcha	2,18
100.12	Sprcha	2,18
100.13	Sprcha	2,18
100.14	Sprcha	2,18
100.15	Sprcha	2,34
100.16	Sprcha	2,34
100.17	WC - muži	25,98
100.18	WC - muži	25,98
100.19	Předsíň WC a sprchy - ženy	5,16
100.20	WC - ženy	1,96
100.21	Sprcha - ženy	2,24
100.22	Prádelna	8,71
100.23	Hala	38,35
100.24	Schodiště	11,21
100.25	Chodba	21,48
100.26	Výtah	2,31
100.27	Výtah	2,31
100.28	Prádelna	8,56
100.29	Úklidová komora	1,94
100.30	Sklad	9,72
100.31	Zázemí restaurace	14,57
100.32	Kotelna	14,76
	CELKOVÁ PLOCHA	412,36 m²


 ■ název projektu: Areál Modletice
 ■ adresa stavby: Modletice
 ■ stavebník: D111 Properties, a.s.

■ parcelní čísla: p.č. 392/1
 ■ katastrální území: k.ú. Modletice
 ■ umístění: ±0,000 = 384,00 m. n. m. BPV, souřadnicový systém S-JTSK

■ jméno výkresu: Půdorys 1.NP
 ■ autor: Ing. Pavel Posolda, Ing. arch. Jan Malec, Ing. Nataliia Khalakhan

■ měřítko: M 1:1, 1:100
 ■ stupeň: DSP
 ■ datum: 06/2024

Půdorys 2.NP



Tabulka místností 2.NP			
Číslo bytu	č.m.	Název místnosti	Plocha (m²)
	200.01	Schodiště	23,25
	200.02	Úklidová komora	3,78
	200.03	Sklad pradla	7,36
	200.05	Výtah	2,31
	200.06	Výtah	2,31
	200.09	Chodba	4,00
	200.10	WC a sprcha	4,24
	200.11	Kancelář	15,78
201	201.01	Chodba	3,60
	201.02	Koupelna	4,24
	201.03	Pokoj	19,29
202	202.01	Chodba	3,60
	202.02	Koupelna	4,24
	202.03	Pokoj	19,29
203	203.01	Chodba	3,60
	203.02	Koupelna	4,24
	203.03	Pokoj	19,29
204	204.01	Chodba	3,60
	204.02	Koupelna	4,24
	204.03	Pokoj	19,29
205	205.01	Chodba	3,05
	205.02	Koupelna	4,23
	205.03	Pokoj	19,23
			198,04 m²

Půdorys 3-6.NP



Tabulka místností 3.NP			
Číslo bytu	č.m.	Název místnosti	Plocha (m2)
	300.01	Schodiště	23,25
	300.02	Úklidová komora	3,78
	300.03	Sklad pradla	7,36
	300.04	Chodba	86,27
	300.05	Chodba	8,26
	300.06	Výtah	2,31
	300.07	Výtah	2,31
301	301.01	Chodba	3,60
	301.02	Koupelna	4,24
	301.03	Pokoj	19,29
302	302.01	Chodba	3,60
	302.02	Koupelna	4,24
	302.03	Pokoj	19,29
303	303.01	Chodba	3,60
	303.02	Koupelna	4,24
	303.03	Pokoj	19,29
304	304.01	Chodba	3,60
	304.02	Koupelna	4,24
	304.03	Pokoj	19,29
305	305.01	Chodba	3,05
	305.02	Koupelna	4,23
	305.03	Pokoj	19,59
306	306.01	Chodba	5,70
	306.02	Koupelna	4,24
	306.03	Pokoj	18,81
307	307.01	Chodba	3,60
	307.02	Koupelna	4,24
	307.03	Pokoj	15,07
308	308.01	Chodba	3,60
	308.02	Koupelna	4,24
	308.03	Pokoj	15,07
309	309.01	Chodba	3,60
	309.02	Koupelna	4,24
	309.03	Pokoj	15,07
310	310.01	Chodba	3,60
	310.02	Koupelna	4,24
	310.03	Pokoj	15,07
311	311.01	Chodba	4,00
	311.02	Koupelna	4,24
	311.03	Pokoj	15,78
			413,32 m ²

Půdorys 4.NP



Tabulka místností 4.NP			
Číslo bytu	č.m.	Název místnosti	Plocha (m2)
	400.01	Schodiště	23,25
	400.02	Úklidová komora	3,78
	400.03	Sklad prádla	7,36
	400.04	Chodba	86,27
	400.05	Chodba	8,26
	400.06	Výtah	2,31
	400.07	Výtah	2,31
401	401.01	Chodba	3,60
	401.02	Koupelna	4,24
	401.03	Pokoj	19,29
402	402.01	Chodba	3,60
	402.02	Koupelna	4,24
	402.03	Pokoj	19,29
403	403.01	Chodba	3,60
	403.02	Koupelna	4,24
	403.03	Pokoj	19,29
404	404.01	Chodba	3,60
	404.02	Koupelna	4,24
	404.03	Pokoj	19,29
405	405.01	Chodba	3,05
	405.02	Koupelna	4,23
	405.03	Pokoj	19,59
406	406.01	Chodba	5,70
	406.02	Koupelna	4,24
	406.03	Pokoj	18,81
407	407.01	Chodba	3,60
	407.02	Koupelna	4,24
	407.03	Pokoj	15,07
408	408.01	Chodba	3,60
	408.02	Koupelna	4,24
	408.03	Pokoj	15,07
409	409.01	Chodba	3,60
	409.02	Koupelna	4,24
	409.03	Pokoj	15,07
410	410.01	Chodba	3,60
	410.02	Koupelna	4,24
	410.03	Pokoj	15,07
411	411.01	Chodba	4,00
	411.02	Koupelna	4,24
	411.03	Pokoj	15,78
			413,32 m ²

Půdorys 5.NP



Tabulka místností 5.NP			
Číslo bytu	č.m.	Název místnosti	Plocha (m2)
	500.01	Šchodiště	23,25
	500.02	Úklidová komora	3,78
	500.03	Sklad prádla	7,36
	500.04	Chodba	94,53
	500.05	Výtah	2,31
	500.06	Výtah	2,31
501	501.01	Chodba	3,60
	501.02	Koupelna	4,24
	501.03	Pokoj	19,29
502	502.01	Chodba	3,60
	502.02	Koupelna	4,24
	502.03	Pokoj	19,29
503	503.01	Chodba	3,60
	503.02	Koupelna	4,24
	503.03	Pokoj	19,29
504	504.01	Chodba	3,60
	504.02	Koupelna	4,24
	504.03	Pokoj	19,29
505	505.01	Chodba	3,05
	505.02	Koupelna	4,23
	505.03	Pokoj	19,59
506	506.01	Chodba	5,70
	506.02	Koupelna	4,24
	506.03	Pokoj	18,81
507	507.01	Chodba	3,60
	507.02	Koupelna	4,24
	507.03	Pokoj	15,07
508	508.01	Chodba	3,60
	508.02	Koupelna	4,24
	508.03	Pokoj	15,07
509	509.01	Chodba	3,60
	509.02	Koupelna	4,24
	509.03	Pokoj	15,07
510	510.01	Chodba	3,60
	510.02	Koupelna	4,24
	510.03	Pokoj	15,07
511	511.01	Chodba	4,00
	511.02	Koupelna	4,24
	511.03	Pokoj	15,78
			413,32 m²

	<ul style="list-style-type: none"> ■ název projektu: Areál Modletice ■ adresa stavby: Modletice ■ stavebník: D111 Properties, a.s 	<ul style="list-style-type: none"> ■ parcelní čísla: p.č. 392/1 ■ katastrální území: k.ú. Modletice ■ umístění: ±0,000 = 384,00 m. n. m. BPV, souřadnicový systém S-JTSK 	<ul style="list-style-type: none"> ■ jméno výkresu: Půdorys 5.NP ■ autor: Ing. Pavel Posolda, Ing. arch. Jan Malec, Ing. Nataliia Khalakhan 	<ul style="list-style-type: none"> ■ měřítko: M 1:100 ■ stupeň: DSP ■ datum: 06/2024
	06			

Půdorys 6.NP



Tabulka místností 6.NP			
Číslo bytu	č.m.	Název místnosti	Plocha (m ²)
	600.01	Schodiště	23,25
	600.02	Uklidová komora	3,78
	600.03	Sklad prádla	7,36
	600.04	Chodba	94,53
	600.05	Výtah	2,31
	600.06	Výtah	2,31
307			
	607.02	Koupelna	4,24
601			
	601.01	Chodba	3,60
	601.02	Koupelna	4,24
	601.03	Pokoj	19,29
602			
	602.01	Chodba	3,60
	602.02	Koupelna	4,24
	602.03	Pokoj	19,29
603			
	603.01	Chodba	3,60
	603.02	Koupelna	4,24
	603.03	Pokoj	19,29
604			
	604.01	Chodba	3,60
	604.02	Koupelna	4,24
	604.03	Pokoj	19,29
605			
	605.01	Chodba	3,05
	605.02	Koupelna	4,23
	605.03	Pokoj	19,59
606			
	606.01	Chodba	5,70
	606.02	Koupelna	4,24
	606.03	Pokoj	18,81
607			
	607.01	Chodba	3,60
	607.03	Pokoj	15,07
608			
	608.01	Chodba	3,60
	608.02	Koupelna	4,24
	608.03	Pokoj	15,07
609			
	609.01	Chodba	3,60
	609.02	Koupelna	4,24
	609.03	Pokoj	15,07
610			
	610.01	Chodba	3,60
	610.02	Koupelna	4,24
	610.03	Pokoj	15,07
611			
	611.01	Chodba	4,00
	611.02	Koupelna	4,24
	611.03	Pokoj	15,78
			413,32 m ²



■ název projektu: **Areál Modletice**
 ■ adresa stavby: **Modletice**
 ■ stavebník: **D111 Properties, a.s**

■ parcelní čísla: **p.č. 392/1**
 ■ katastrální území: **k.ú. Modletice**
 ■ umístění: **±0,000 = 384,00 m. n. m. BPV, souřadnicový systém S-JTSK**

■ jméno výkresu: **Půdorys 6.NP**
 ■ autor: **Ing. Pavel Posolda, Ing. arch. Jan Malec, Ing. Nataliia Khalakhan**

■ měřítko: **M 1:100, 1:1**
 ■ stupeň: **DSP**
 ■ datum: **06/2024**



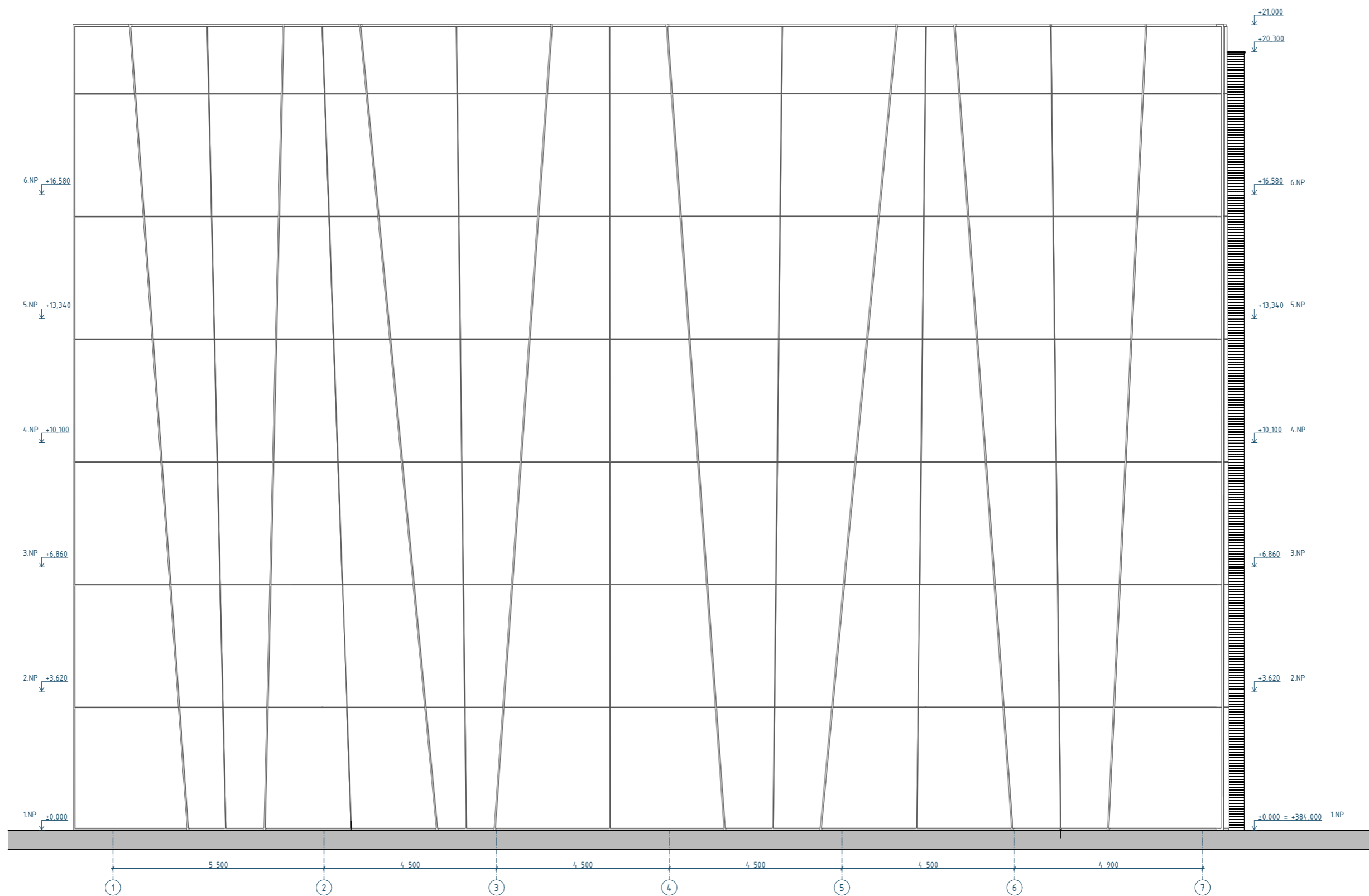
■ název projektu: **Areál Modletice**
 ■ adresa stavby: **Modletice**
 ■ stavebník: **D111 Properties, a.s**

■ parcelní čísla: **p.č. 392/1**
 ■ katastrální území: **k.ú. Modletice**
 ■ umístění: **±0,000 = 384,00 m. n. m. BPV, souřadnicový systém S-JTSK**

■ jméno výkresu: **Řez A**
 ■ autor: **Ing. Pavel Posolda, Ing. arch. Jan Malec, Ing. Nataliia Khalakhan**

■ měřítko: **M 1:100**
 ■ stupeň: **DSP**
 ■ datum: **06/2024**

Západní pohled



■ název projektu: **Areál Modletice**
■ adresa stavby: **Modletice**
■ stavebník: **D111 Properties, a.s**

■ parcelní čísla: **p.č. 392/1**
■ katastrální území: **k.ú. Modletice**
■ umístění: **±0,000 = 384,00 m. n. m. BPV, souřadnicový systém S-JTSK**

■ jméno výkresu: **Západní pohled**
■ autor: **Ing. Pavel Posolda, Ing. arch. Jan Malec, Ing. Nataliia Khalakhan**

■ měřítko: **M 1:110**
■ stupeň: **DSP**
■ datum: **06/2024**

Východní pohled



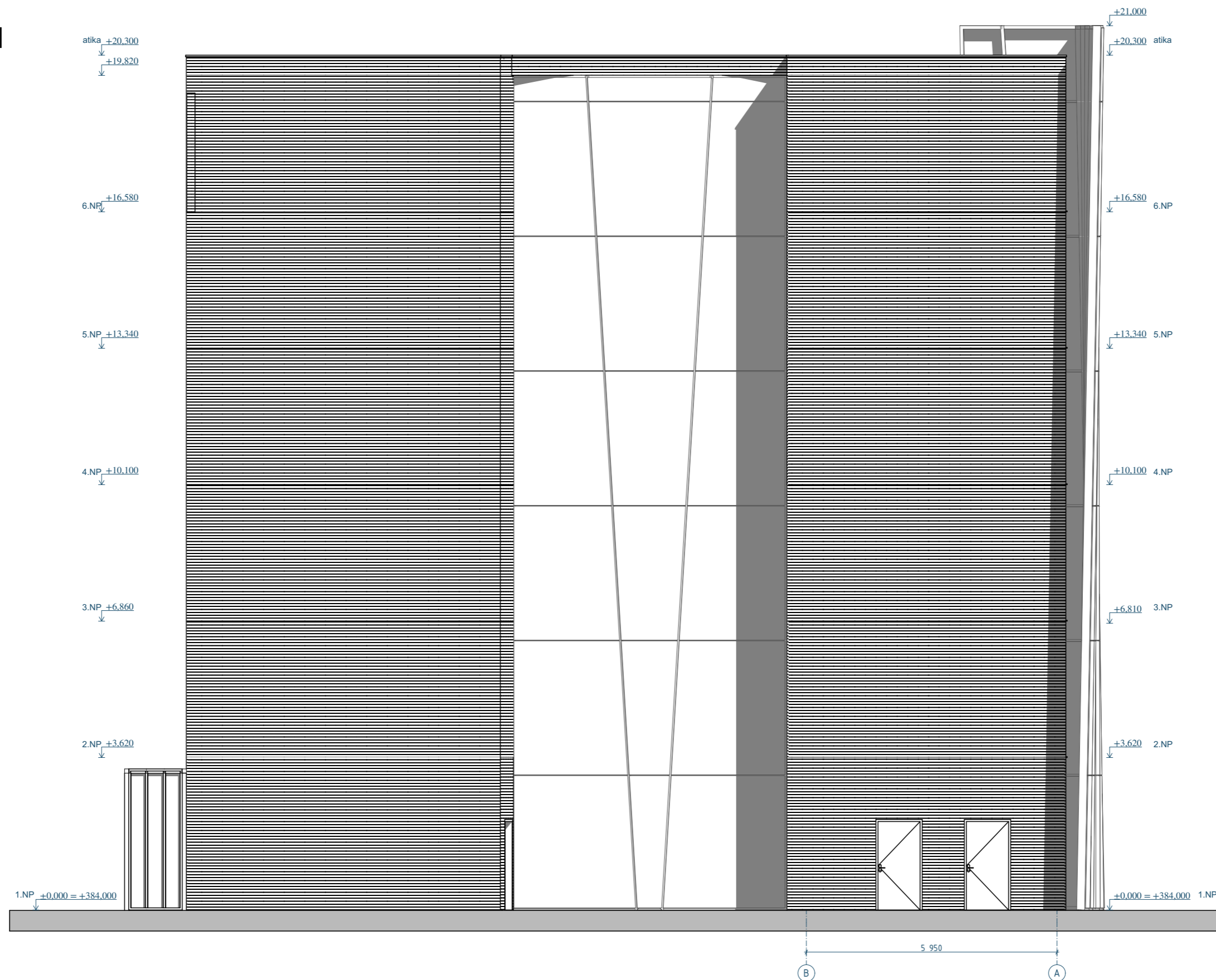
■ název projektu: **Areál Modletice**
■ adresa stavby: **Modletice**
■ stavebník: **D111 Properties, a.s**

■ parcelní čísla: **p.č. 392/1**
■ katastrální území: **k.ú. Modletice**
■ umístění: **±0,000 = 384,00 m. n. m. BPV, souřadnicový systém S-JTSK**

■ jméno výkresu: **Východní pohled**
■ autor: **Ing. Pavel Posolda, Ing. arch. Jan Malec, Ing. Nataliia Khalakhan**

■ měřítko: **M 1:110**
■ stupeň: **DSP**
■ datum: **06/2024**

Severní pohled



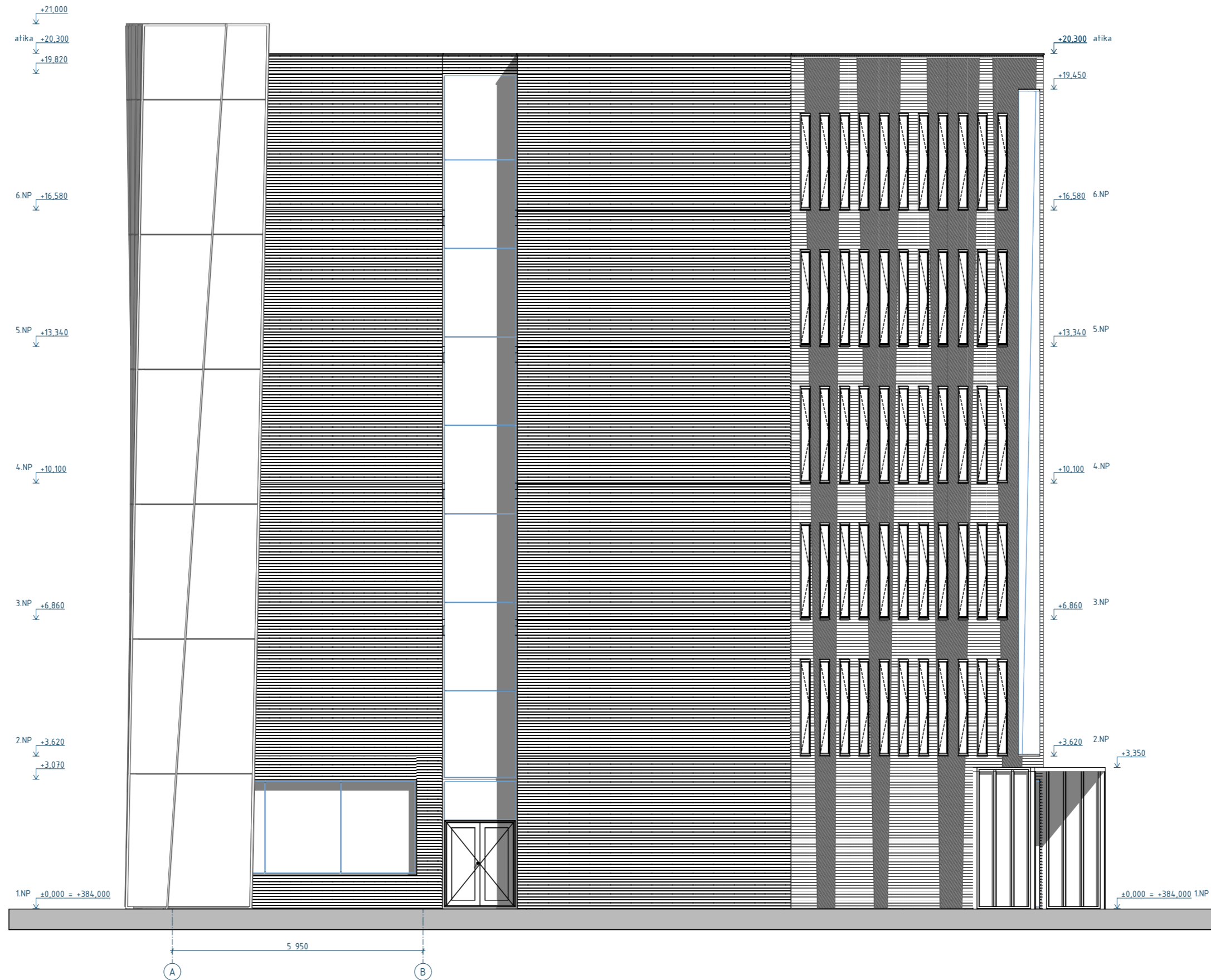
■ název projektu: Areál Modletice
■ adresa stavby: Modletice
■ stavebník: D111 Properties, a.s

■ parcelní čísla: p.č. 392/1
■ katastrální území: k.ú. Modletice
■ umístění: ±0,000 = 384,00 m. n. m. BPV, souřadnicový systém S-JTSK

■ jméno výkresu: Severní pohled
■ autor: Ing. Pavel Posolda, Ing. arch. Jan Malec, Ing. Nataliia Khalakhan

■ měřítko: M 1:100
■ stupeň: DSP
■ datum: 06/2024

Jižní pohled

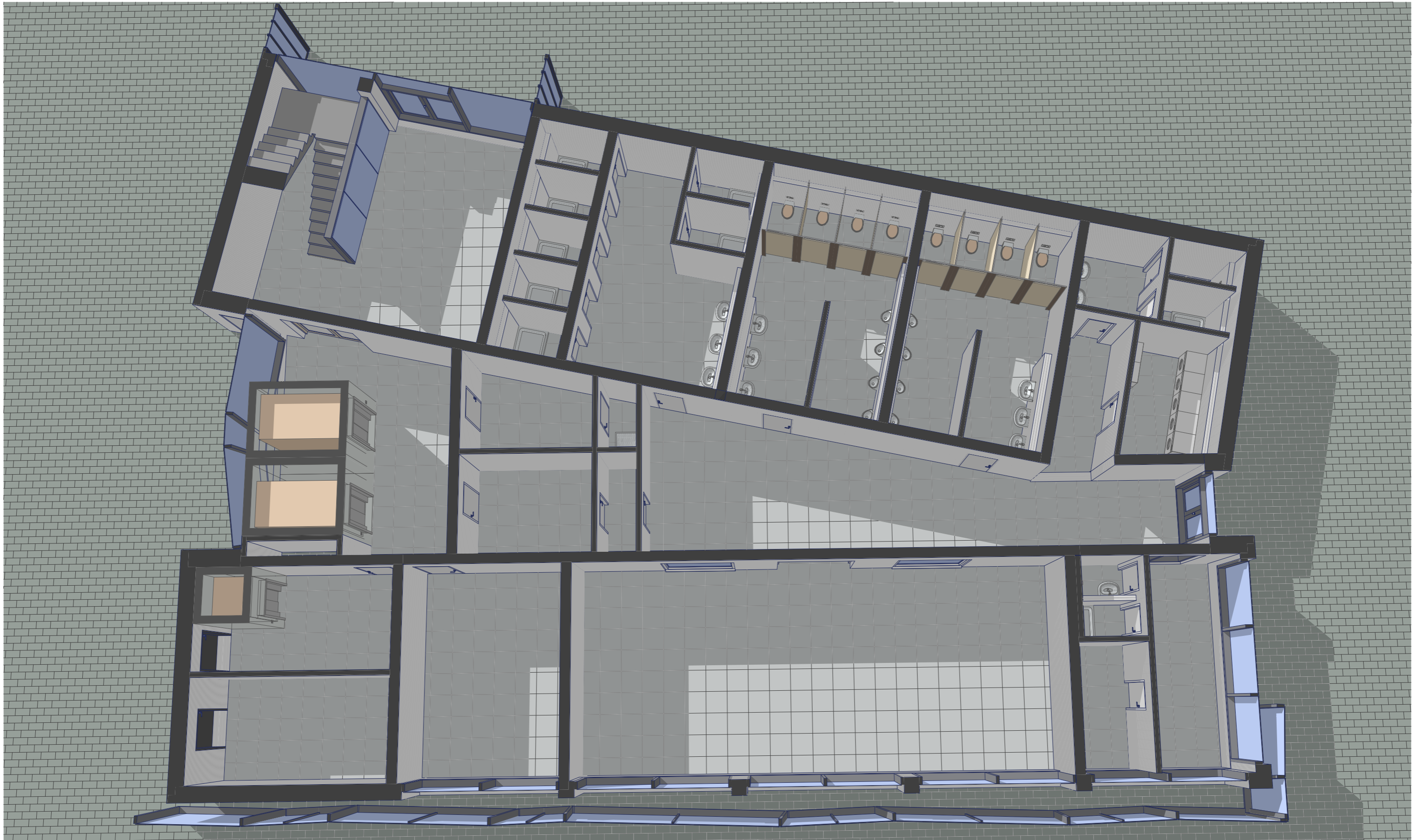


■ název projektu: Areál Modletice
■ adresa stavby: Modletice
■ stavebník: D111 Properties, a.s

■ parcelní čísla: p.č. 392/1
■ katastrální území: k.ú. Modletice
■ umístění: ±0,000 = 384,00 m. n. m. BPV, souřadnicový systém S-JTSK

■ jméno výkresu: Jižní pohled
■ autor: Ing. Pavel Posolda, Ing. arch. Jan Malec, Ing. Nataliia Khalakhan

■ měřítko: M 1:100
■ stupeň: DSP
■ datum: 06/2024



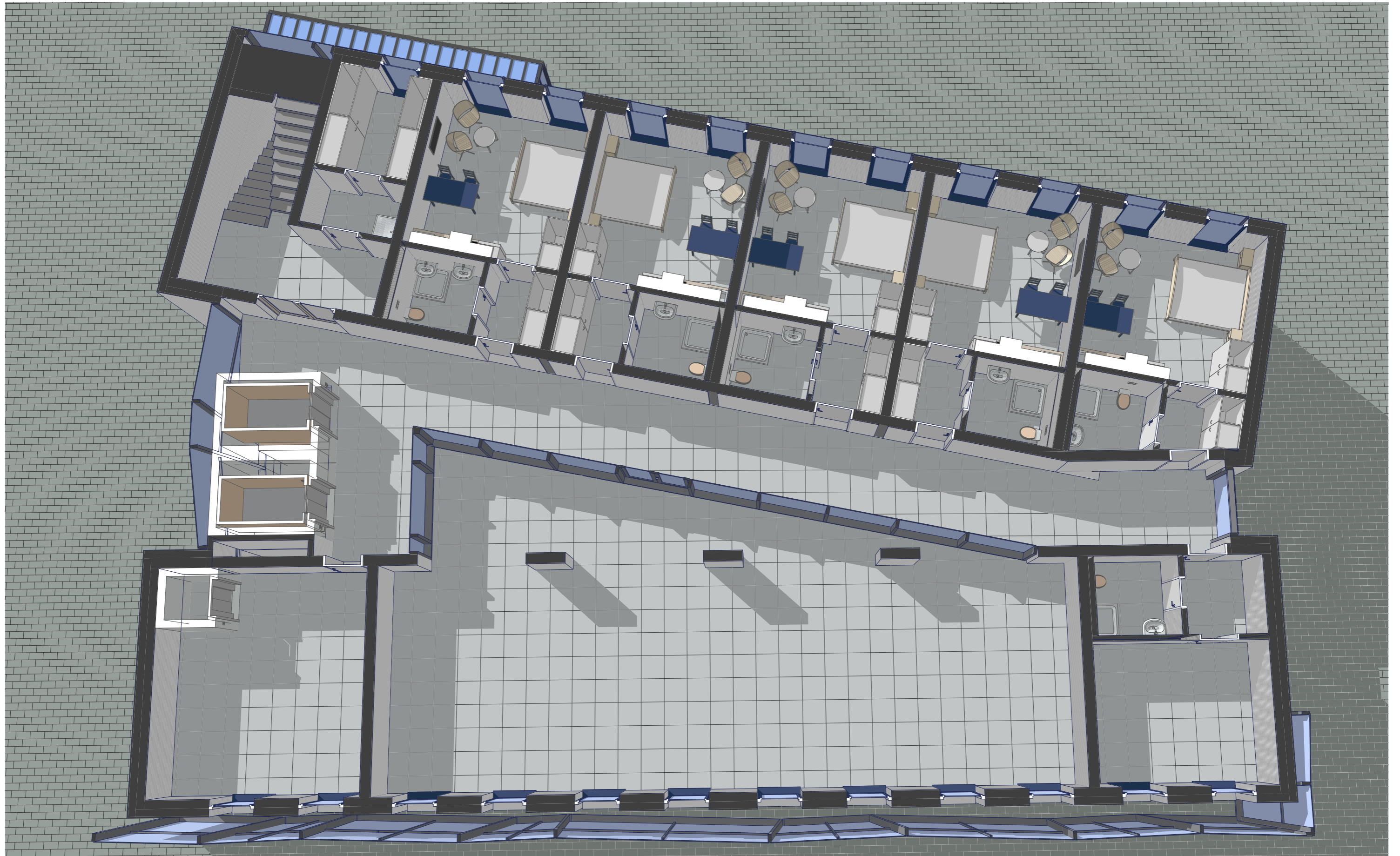
■ název projektu: Areál Modletice
■ adresa stavby: Modletice
■ stavebník: D111 Properties, a.s

■ parcelní čísla: p.č. 392/1
■ katastrální území: k.ú. Modletice
■ umístění: ±0,000 = 384,00 m. n. m. BPV, souřadnicový systém S-JTSK

■ jméno výkresu: Nadhled 1.NP
■ autor: Ing. Pavel Posolda, Ing. arch. Jan Malec, Ing. Nataliai Khalakhan

■ měřítko: M 1:84,42
■ stupeň: DSP
■ datum: 06/2024

Nadhled 2. NP

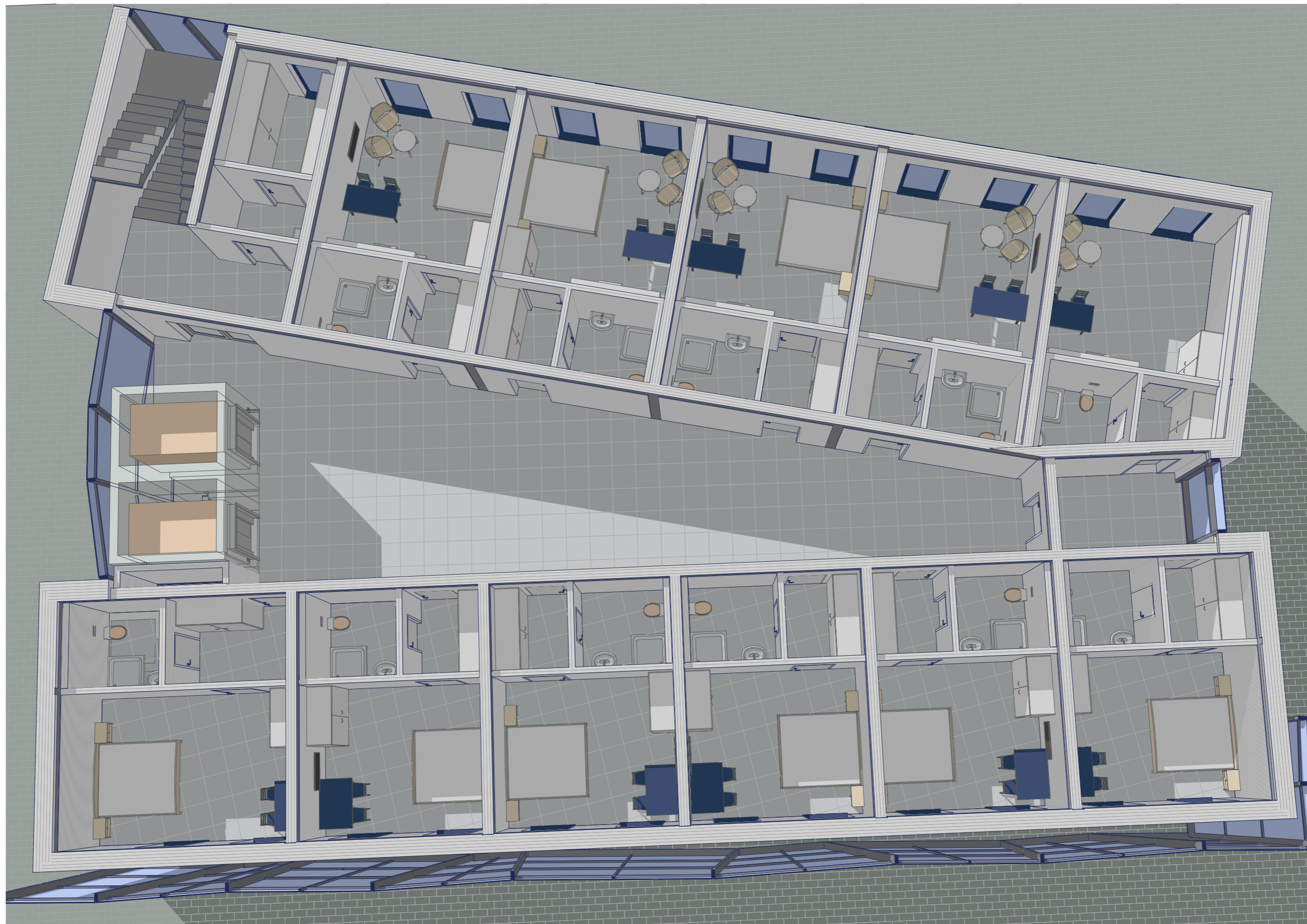


■ název projektu: Areál Modletice
■ adresa stavby: Modletice
■ stavebník: D111 Properties, a.s

■ parcelní čísla: p.č. 392/1
■ katastrální území: k.ú. Modletice
■ umístění: ±0,000 = 384,00 m. n. m. BPV, souřadnicový systém S-JTSK

■ jméno výkresu: Nadhled 2. NP
■ autor: Ing. Pavel Posolda, Ing. arch. Jan Malec, Ing. Nataliai Khalakhan

■ měřítko: M
■ stupeň: DSP
■ datum: 06/2024



■ název projektu: Areál Modletice
■ adresa stavby: Modletice
■ stavebník: D111 Properties, a.s

■ parcelní čísla: p.č. 392/1
■ katastrální území: k.ú. Modletice
■ umístění: ±0,000 = 384,00 m. n. m. BPV, souřadnicový systém S-JTSK

■ jméno výkresu: Nadhled 3. NP-6.NP
■ autor: Ing. Pavel Posolda, Ing. arch. Jan Malec, Ing. Nataliai Khalakhan

■ měřítko: M 1:72,45
■ stupeň: DSP
■ datum: 06/2024



■ název projektu: Areál Modletice
■ adresa stavby: Modletice
■ stavebník: D111 Properties, a.s

■ parcelní čísla: p.č. 392/1
■ katastrální území: k.ú. Modletice
■ umístění: $\pm 0,000 = 384,00$ m. n. m. BPV, souřadnicový systém S-JTSK

■ jméno výkresu: Perspektiva
■ autor: Ing. Pavel Posolda, Ing. arch. Jan Malec, Ing. Nataliia Khalakhan

■ měřítko: M 1:91,62
■ stupeň: DSP
■ datum: 06/2024

Perspektiva 2



■ název projektu: **Areál Modletice**
■ adresa stavby: **Modletice**
■ stavebník: **D111 Properties, a.s**

■ parcelní čísla: **p.č. 392/1**
■ katastrální území: **k.ú. Modletice**
■ umístění: **±0,000 = 384,00 m. n. m. BPV, souřadnicový systém S-JTSK**

■ jméno výkresu: **Perspektiva 2**
■ autor: **Ing. Pavel Posolda, Ing. arch. Jan Malec, Ing. Nataliia Khalakhan**

■ měřítko: **M 1:58,51**
■ stupeň: **DSP**
■ datum: **06/2024**

Perspektiva 3



■ název projektu: **Areál Modletice**
■ adresa stavby: **Modletice**
■ stavebník: **D111 Properties, a.s**

■ parcelní čísla: **p.č. 392/1**
■ katastrální území: **k.ú. Modletice**
■ umístění: **±0,000 = 384,00 m. n. m. BPV, souřadnicový systém S-JTSK**

■ jméno výkresu: **Perspektiva 3**
■ autor: **Ing. Pavel Posolda, Ing. arch. Jan Malec, Ing. Nataliia Khalakhan**

■ měřítko: **M 1:65,81**
■ stupeň: **DSP**
■ datum: **06/2024**