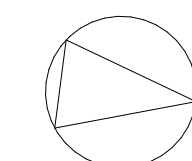


Tabulka místností 1.NP		
č.m.	Název místnosti	Plocha (m2)
01	Zákaznické lobby	76,82
02	Chodba	7,53
03	WC ženy	5,74
04	Předsín WC muži	9,73
05	WC muži	6,56
06	WC invalid	6,22
07	Čištění podnosů	5,09
08	Kancelář manažera	2,91
09	Counter area	9,74
10	Výdej drive thru	5,93
11	Kuchyně	47,39
12	Objednání drive thru	2,71
13	Mrazák	5,87
14	Chladicí místnost	4,72
15	Suchý sklad	7,82
16	Chodba	14,47
17	Denní místnost	2,90
18	Úklid	2,40
19	Úklid	1,41
20	Dámská šatna	4,90
21	Dámská koupelna	3,68
22	WC - ženy	1,34
23	Pánská šatna	4,90
24	Pánská koupelna	3,68
25	WC - muži	1,34
		<b>245,77 m²</b>

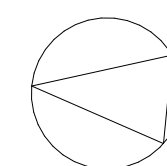
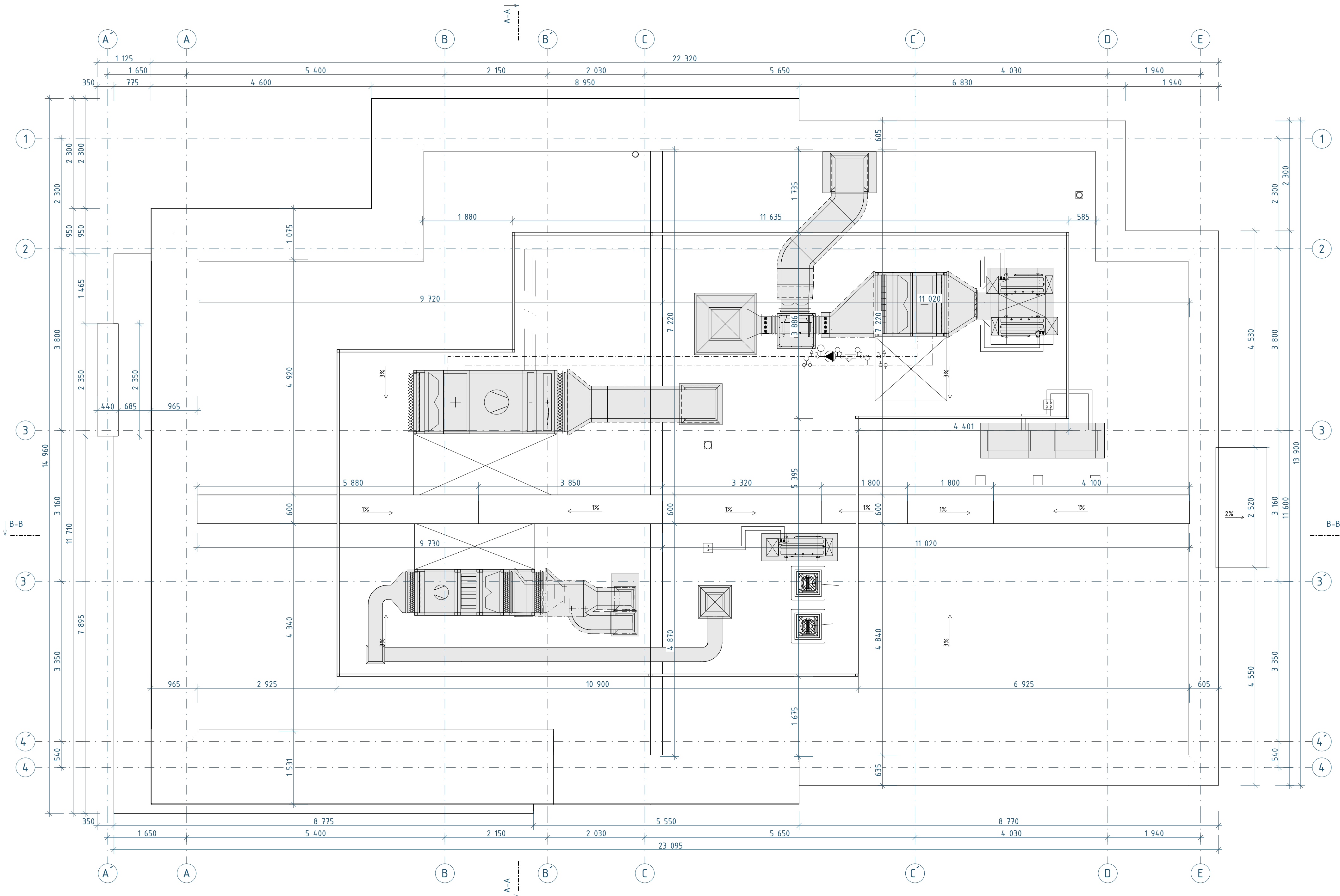
LEGENDA MATERIÁLŮ

- beton prostý
- železobeton C20/25
- POROTHERM 24 Profi P10
- SDK příčka
- TI extrudovaný polystyren
- TI EPS STABIL 200
- TI minerální vata
- TI PIR



Název projektu: <b>Areál Modletice</b> k.ú. Modletice, p.č. 392/1 <b>SO 03- Rychlé občerstvení</b>			
Stavebník: <b>D111 Properties, a.s.</b> Čápova 457 Jesenice 252 42			
Autor dokumentace: <b>Ing. arch. Jan Malec</b> U Hlávky 4/697, Praha 4, 140 00, e-mail: malec@quadr.cz, tel. +420 603 263 538			
Autorský tým: <b>Ing. Pavel Posolda, Ing. arch. Jan Malec, Ing. Nataliia Khalakhan</b>			
Vypracoval: <b>Ing. Nataliia Khalakhan</b>			
Část: <b>Architektonicko-stavební řešení</b>			
Umístění: ±0,000 = 383,00 m. n. m. BPV, souřadnicový systém S-JTSK	Datum: <b>09/2024</b>	Měřítko: <b>1:50</b>	Formát:
Název výkresu: <b>SO 03/ Půdorys 1.NP</b>	Číslo výkresu: <b>D.1.1.14</b>	Stupeň: <b>DSP</b>	Paré:

Půdorys střechy

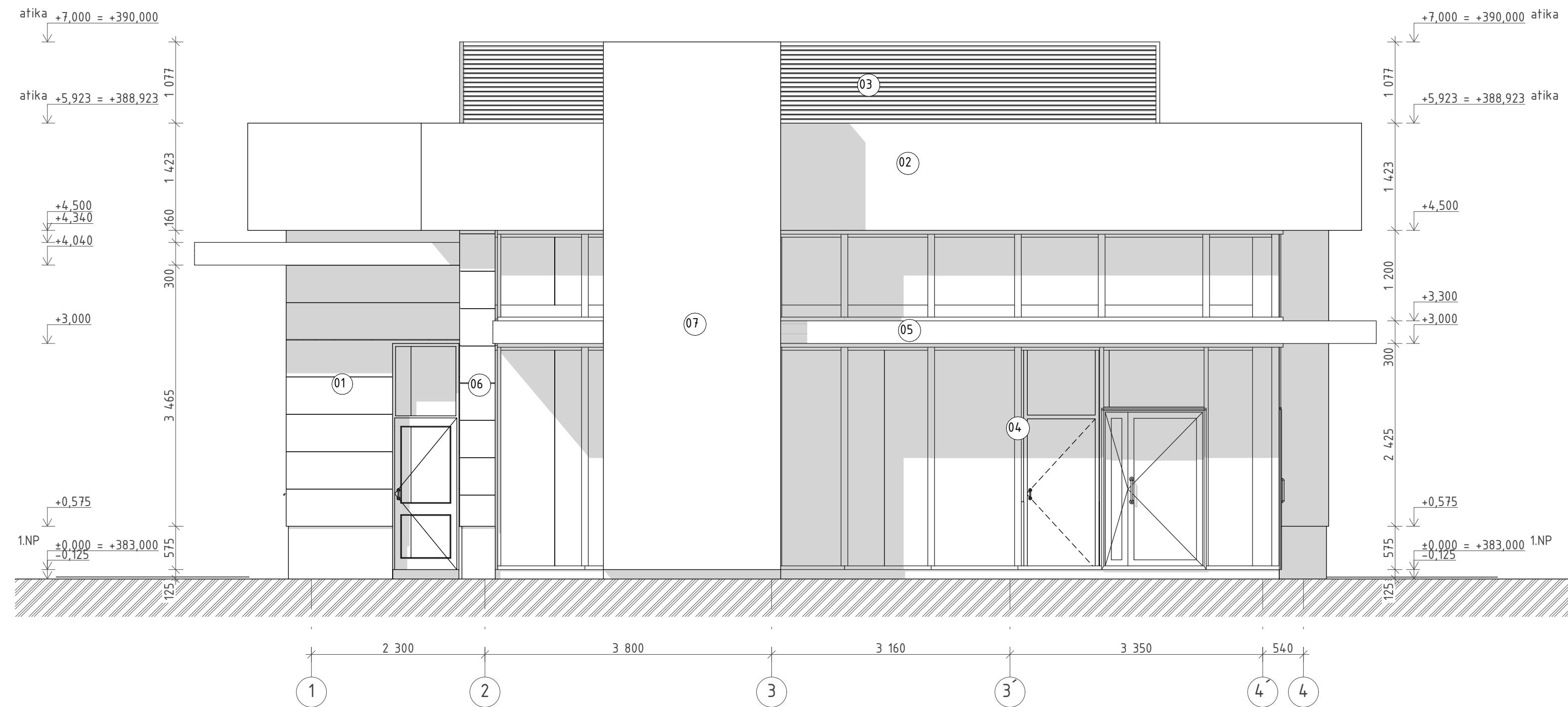


Název projektu: <b>Areál Modletice</b> k.ú. Modletice, p.č. 392/1 <b>SO 03- Rychlé občerstvení</b>			
Stavebník: <b>D111 Properties, a.s.</b> Čápova 457 Jesenice 252 42			
Autor dokumentace: <b>Ing. arch. Jan Malec</b> U Hlávky 4/697, Praha 4, 140 00, e-mail: malec@quadr.cz, tel. +420 603 263 538			
Autorský tým: <b>Ing. Pavel Posolda, Ing. arch. Jan Malec, Ing. Nataliia Khalakhan</b>			
Vypracoval: <b>Ing. Nataliia Khalakhan</b>			
Část: <b>Architektonicko-stavební řešení</b>			
Umístění: ±0,000 = 383,00 m. n. m. BPV, souřadnicový systém S-JTSK	Datum: <b>09/2024</b>	Měřítko: <b>1:50</b>	Formát:
Název výkresu: <b>SO 04/ Půdorys střechy</b>	Číslo výkresu: <b>D.1.1.15</b>	Stupeň: <b>DSP</b>	Paré:

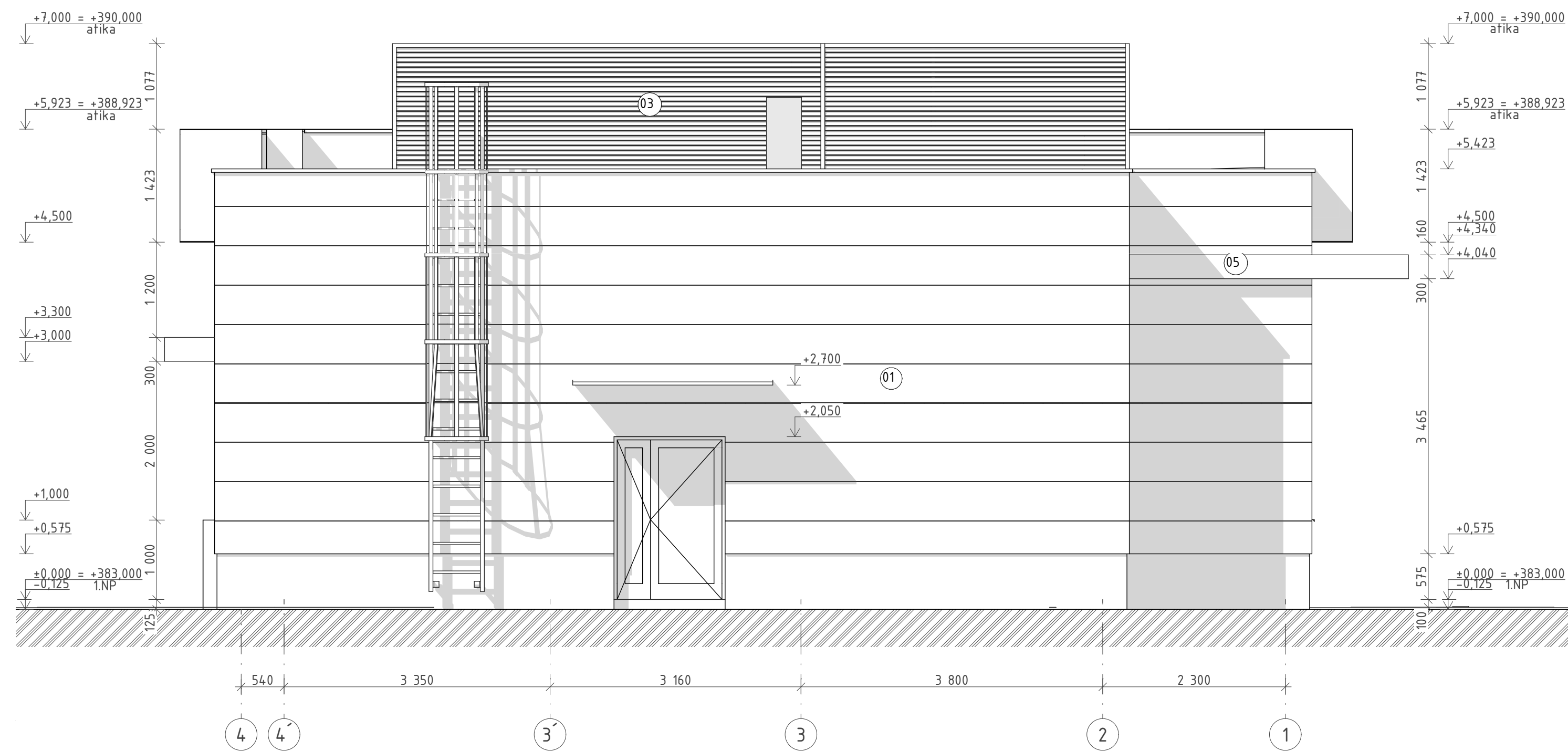




# Jižní pohled



# Severní pohled



- 01 Omítka rustikální odstín RAL 8016
- 02 systém hliníkových panelů se skrytými spoji, odstín RAL 7040
- 03 stěna z hliníkových lamel odstín RAL 7040
- 04 spoje LOP odstín RAL 7040
- 05 ocelová střeška lakovaná odstín RAL 3020
- 06 Omítka rustikální odstín RAL 1019
- 07 vláknocementové panely vintage dřevo cedr

<b>Název projektu:</b> Areál Modletice k.ú. Modletice, p.č. 392/1 <b>SO 03- Rychlé občerstvení</b>			
<b>Stavebník:</b> D111 Properties, a.s Čáпова 457 Jesenice 252 42			
<b>Autor dokumentace:</b> Ing. arch. Jan Malec U Hellady 4/697, Praha 4, 140 00, e-mail: malec@quadr.cz, tel. +420 603 263 538			
<b>Autorský tým:</b> Ing. Pavel Posolda, Ing. arch. Jan Malec, Ing. Nataliia Khalakhan			
<b>Vypracoval:</b> Ing. Nataliia Khalakhan			
<b>Část:</b> Architektonicko-stavební řešení			
<b>Umístění:</b> ±0,000 = 383,00 m. n. m. BPV, souřadnicový systém S-JTSK	<b>Datum:</b> 09/2024	<b>Měřítko:</b> 1:50	<b>Formát:</b>
<b>Název výkresu:</b> SO 03/ Severní a jižní pohled	<b>Číslo výkresu:</b> D.1.1.17	<b>Stupeň:</b> DSP	<b>Paré:</b>

## Východní pohled



## Západní pohled



- 01 Omítka rustikální odstín RAL 8016
- 02 systém hliníkových panelů se skrytými spoji, odstín RAL 7040
- 03 stěna z hliníkových lamel odstín RAL 7040
- 04 spoje LOP odstín RAL 7040
- 05 ocelová střeška lakovaná odstín RAL 3020
- 06 Omítka rustikální odstín RAL 1019
- 07 vláknocementové panely vintage dřevo cedr

Název projektu: <b>Areál Modletice</b> k.ú. Modletice, p.č. 392/1 <b>SO 03- Rychlé občerstvení</b>			
Stavebník:	<b>D111 Properties, a.s.</b> Čápova 457 Jesenice 252 42		
Autor dokumentace:	<b>Ing. arch. Jan Malec</b> U Hlávky 4/697, Praha 4, 140 00, e-mail: malec@quadr.cz, tel. +420 603 263 538		
Autorský tým:	<b>Ing. Pavel Posolda, Ing. arch. Jan Malec, Ing. Nataliia Khalakhan</b>		
Vypracoval:	<b>Ing. Nataliia Khalakhan</b>		
Část:	<b>Architektonicko-stavební řešení</b>		
Umístění: ±0,000 = 383,00 m. n. m. BPV, souřadnicový systém S-JTSK	Datum: <b>09/2024</b>	Měřítko: <b>1:50</b>	Formát:
Název výkresu: <b>SO 03/ Východní a západní pohled</b>	Číslo výkresu: <b>D.1.1.18</b>	Stupeň: <b>DSP</b>	Paré: