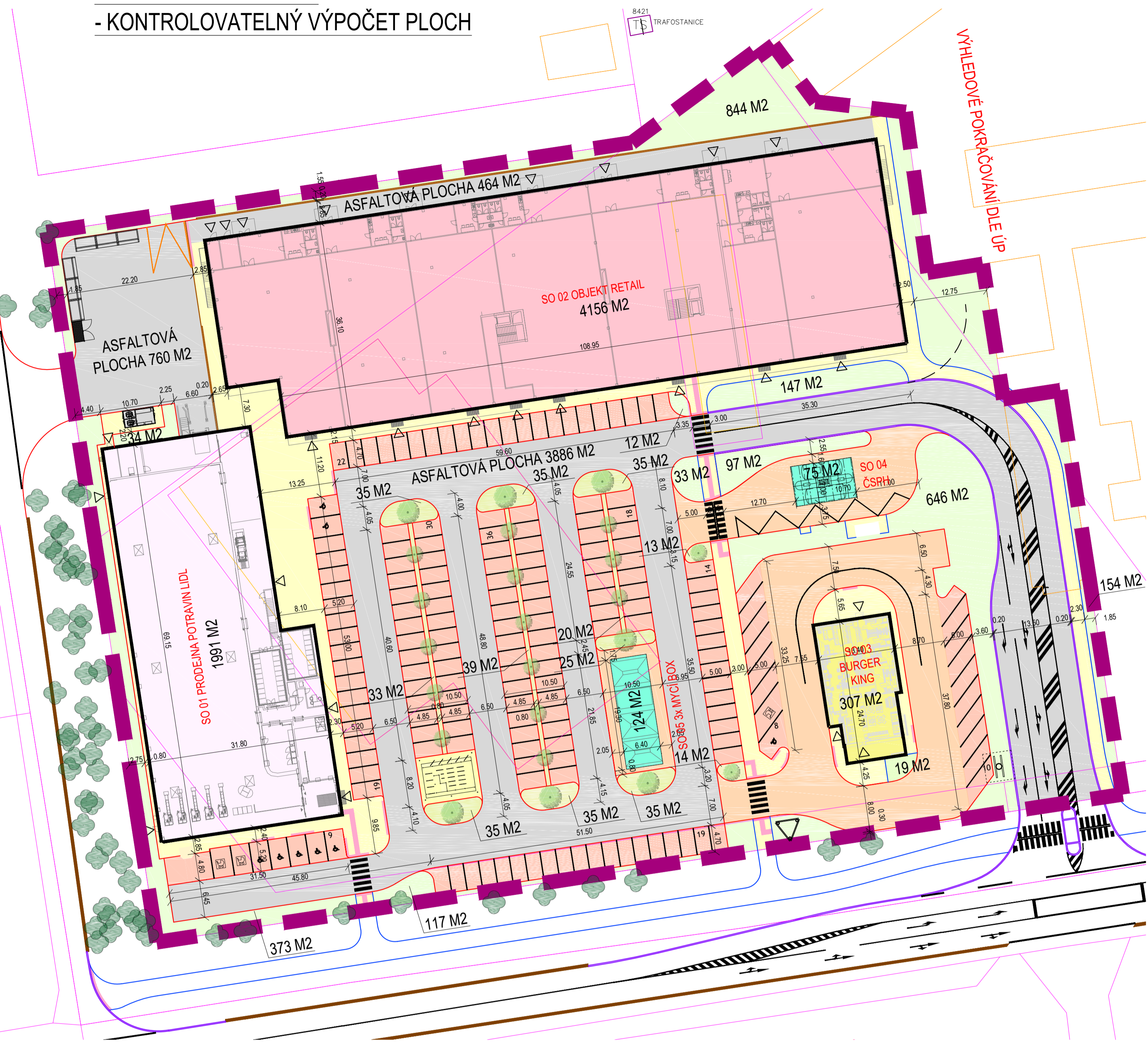


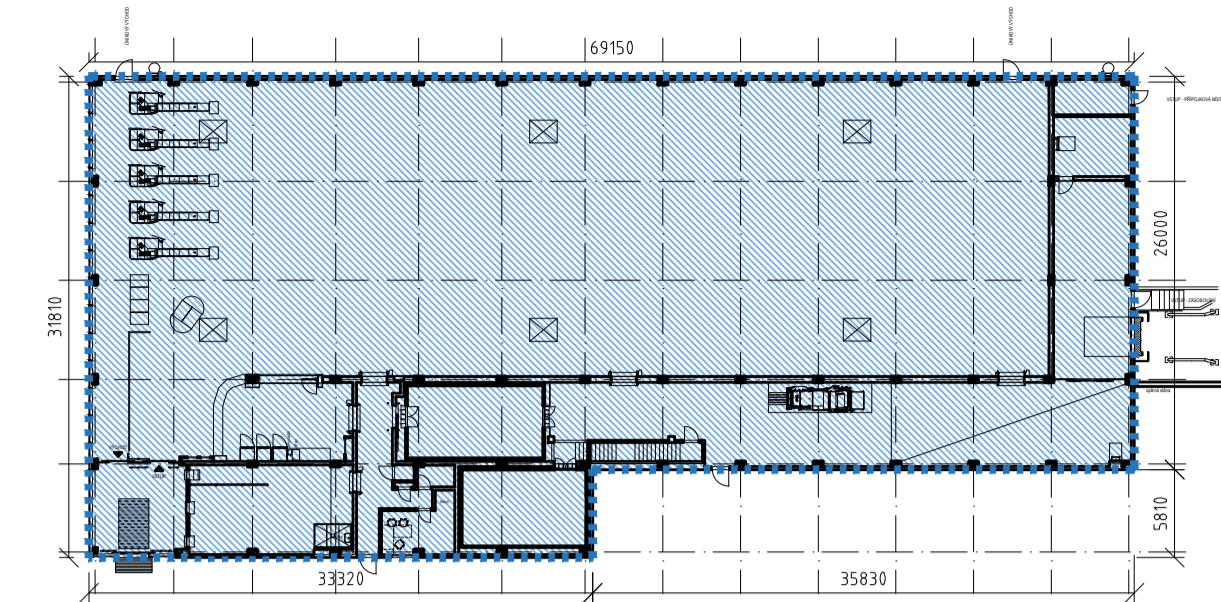
SITUACE STAVBY 1:500
- KONTROLOVATELNÝ VÝPOČET PLOCH



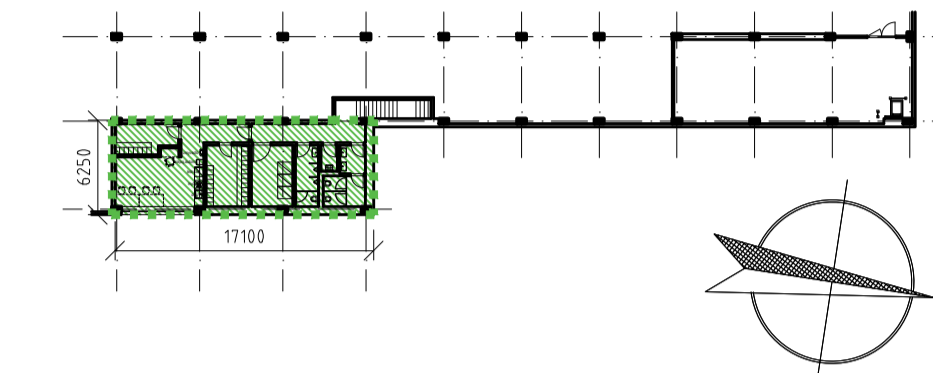
- KN MAPA**
- zřimové území investora
 - KN – hranice pozemků
 - KN – hranice budov
 - dotčené parcelní číslo
 - sousední parcelní číslo
 - parcelní číslo
- Poznámka: průběh hranic katastr. mapy má informativní charakter
- LEGENDA PLOCH - NAVRHOVANÉ**
- Objekt Lidl – 1991 m²
 - Objekt Retail – 4156 m²
 - Objekt Burger King – 307 m²
 - Objekty ČSPH a 3xMYCI BOX – 75 a 124 m²
 - Nové asfaltové plochy parkoviště (živice) – 5110 m²
 - Nová betonová zámková dlažba parkovací stání – 2573 m²
 - Nová betonová zámková dlažba pojízdná – 1602 m²
 - Nová betonová dlažba chodníků – 1763 m²
 - Obrubníky žulové – 48 m²
 - Vodící a varovné pásy – 59 m²
 - Opěrné stěny – 28 m²
 - Stromy a keře v trávniku – komplexní sadové úpravy – 2476 m²
 - Strom ve zpevn.pl. – max 25% zeleně na rostlém terénu – strom se střední korunou, veg. pl. 4 m² – celkem str. 23 ks
 - Celková plocha řešeného území = 20 666 m²
 - Stromy ve zpevněné ploše nové – návrh
 - Stromy – stávající

PŮDORYSY 1:500 - KONTROLOVATELNÝ VÝPOČET HRUBÝCH PODLAŽNÍCH PLOCH

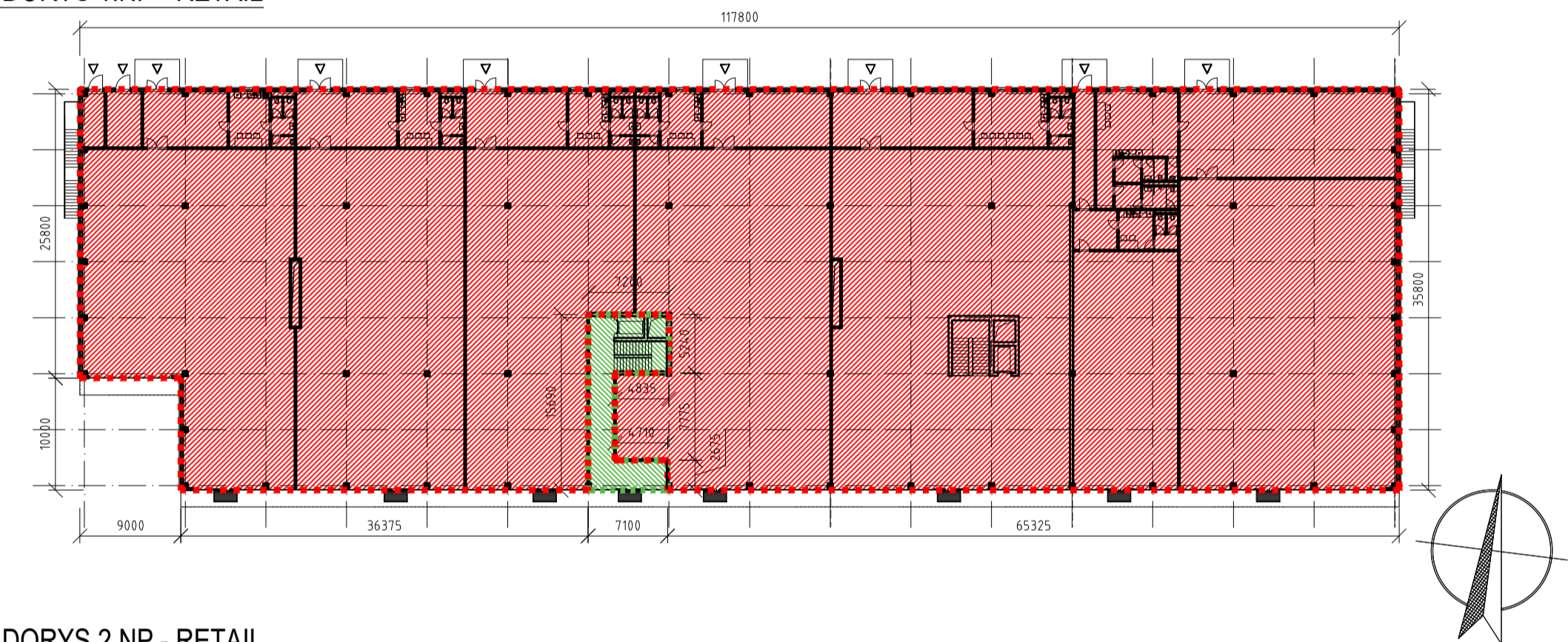
PŮDORYS 1.NP - LIDL



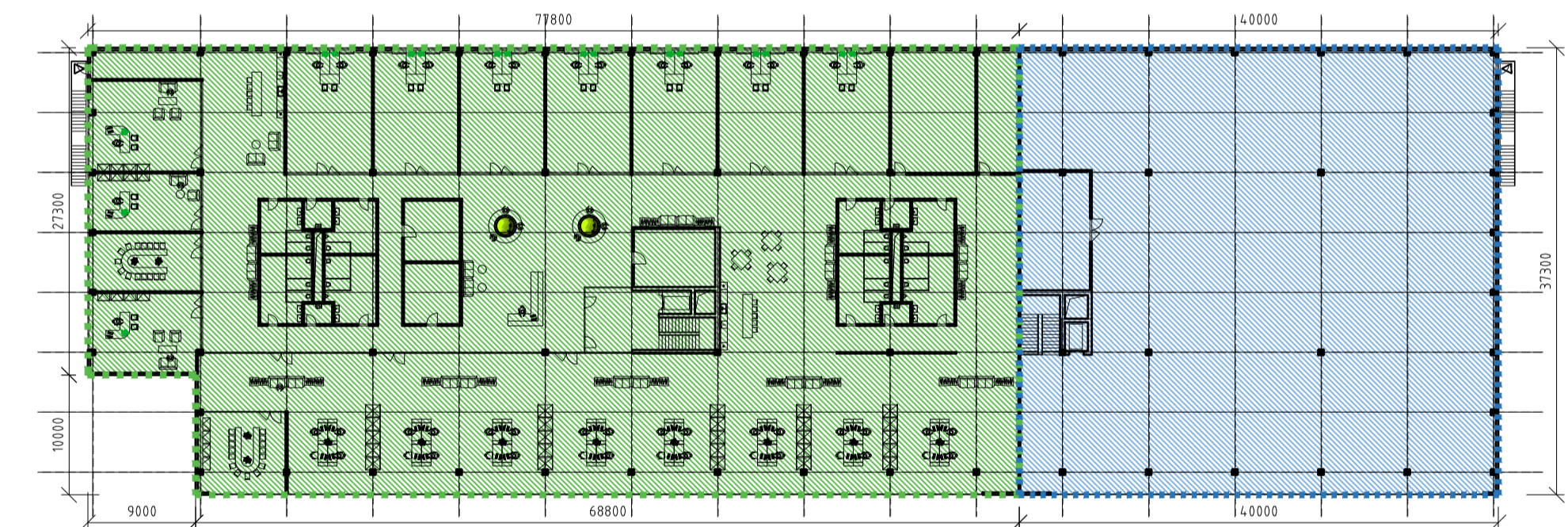
PŮDORYS 2.NP - LIDL



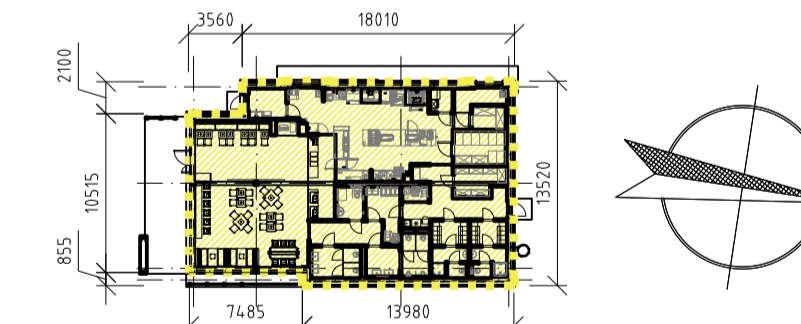
PŮDORYS 1.NP - RETAIL



PŮDORYS 2.NP - RETAIL



PŮDORYS 1.NP - BURGER KING



FORMULÁŘ PRO VÝPOČET KPP A KZ

Výpočet KOEFICIENTU PODLAŽNÍCH PLOCH (KPP)

KPP	
HPP nadzemní podlaží	10 806
HPP podzemní podlaží - započítatelné	
HPP celkem	20 666
Výměra plochy pro výpočet ¹⁾	10 806
KPP	0,52
KPP: HPP celkem / výměra plochy pro výpočet	0,52

Výpočet KOEFICIENTU ZELENĚ (KZ)

Zápočet ploch zeleně:

A. Zeleň na rostlém terénu (minimálně 75% započítávané plochy)

Typ výsadeb	Měrná jednotka	Zápočet plochy	(m ²)
Stromy a keře v trávniku – komplexní sadové úpravy	m ²	100 %	2476
Travnatá hřiště – součást sportovních a rekreačních zařízení	m ²	20 %	
Popínávací zeleň – pás u zdi s maximální šířkou 0,5 m	m ²	100 %	
Strom ve zpevněné ploše, max 25% podílem zeleně na rostlém terénu	ks	10 m ²	
Strom s malou korunou vegetační plocha min. 2 m ²			
Strom se střední korunou vegetační plocha min. 4 m ²	23 ks	25 m ²	575
Strom s velkou korunou vegetační plocha min. 9 m ²	ks	50 m ²	
Zeleň na rostlém terénu celkem			3051

B. Ostatní zeleň (maximálně 25% započítávané plochy)

Typ výsadeb	Měrná jednotka	Zápočet plochy	(m ²)
Trávnik, mocnost vegetačního souvrství nad 0,15 m	m ²	10 %	
Trávnik s keří, mocnost vegetačního souvrství nad 0,3 m	m ²	20 %	
Trávnik s keří a stromy malou korunou mocnost vegetačního souvrství nad 0,9 m	m ²	50 %	
Trávnik s keří a stromy se střední korunou mocnost vegetačního souvrství nad 1,5 m	m ²	70 %	
Trávnik s keří a stromy s velkou korunou mocnost vegetačního souvrství nad 2 m	m ²	90 %	
Popínávací zeleň na rostlém terénu	m ²	600 %	
Strom s malou korunou, vegetační plocha min. 2 m ² a vegetační souvrství 0,9 m	ks	5 m ²	
Strom se střední korunou, vegetační plocha min. 4 m ² a vegetační souvrství 1,5 m	ks	17,5 m ²	
Strom s velkou korunou, vegetační plocha min. 9 m ² a vegetační souvrství 2 m	ks	40 m ²	
Zeleň ostatní celkem			3051

Zeleň celkem

KOEFICIENT ZELENĚ (KZ)

KZ: zeleň celkem / výměra plochy pro výpočet¹⁾	0,15
--	-------------

LEGENDA PLOCH - NAVRHOVANÉ

- HPP obchody jednotlivé v parteru=4052 m²
- HPP služby a drobné provozovny=276 m²
- HPP obchod a služby velkoplošné=3484 m²
- HPP administrativa s malou návštěvností=2994 m²

±0,000 = 298,500 BPV
PŘESNÉ ROZMĚRY JE NUTNO OVĚRIT NA STAVBĚ!

GENERALNÍ PROJEKTANT	OBDOBÍ		
ATTRA IČ ZPRÁVILY 076 370 01 Lány u Prahy TEL.: +420 286 775 407 EMAIL: marina@attra.cz	AREAL DOBRONICKÁ s.r.o. Chvatce (Praha-Kunovice), 148 00 Praha		
PROJEKTANT	VYPRACOVAL		
ATTRA IČ ZPRÁVILY 076 370 01 Lány u Prahy TEL.: +420 286 775 407 EMAIL: marina@attra.cz	ATTRA CZ - Ing. Anna Štara ZODPOVEDNÝ PROJEKTANT Ing. Arch. Radovan Vaček		
NÁZEV ZAKÁZKY	KONTROLOVAL		
RETAIL PARK DOBRONICKÁ, NOVOSTAVBA OBCHODNÍHO CENTRA parc. č. 801/2, 802/1, 804/17, 804/25, 804/87, 804/88 a 804/122, k.ú. Kunratice	SCHALL		
STUPEŇ PD	MĚŘITVO	DATA VYDÁNÍ	POčet A4
DOKUMENTACE PRO ÚZEMNÍ ROZHODNUTÍ	1:500	04/2021	10 x A4
NÁZEV PROFESORŮ ČLŮ	C - SITUÁČNÍ VÝKRESY		
RETAIL PARK DOBRONICKÁ			
C - SITUÁČNÍ VÝKRESY			
NÁZEV DOKUMENTU			

SITUACE - KONTROLOVATELNÝ VÝPOČET PLOCH

NÁZEV SOUBORU	DUR	SIT	C	C.6
STUPEŇ PD	ODMĚRNÉ PRŮJEKT	PROJEKČNÍ ČÍSLO	ČÍSLO DOKUMENTU	